

# Ersti-Tag

Chemie Do 11.04.2024  
Informatik Fr 12.04.2024  
Mathematik Fr 12.04.2024

[www.uni-wuerzburg.de/studium/mint/ersti-tage](http://www.uni-wuerzburg.de/studium/mint/ersti-tage)

Für dich als Studieneinsteiger:in in einem MINT-Fach ist der Ersti-Tag besonders wichtig. Dort verraten dir die Fachschaften (d.h. Studierende aus höheren Semestern) und die Fachstudienberater:innen komprimiert alle wichtigsten Studienstartinfos. Sie zeigen dir deinen Studienplan und erklären, wie die Veranstaltungs- und Prüfungsanmeldung funktioniert. So musst du dir diese wichtigen Informationen nicht mühsam selbst zusammen suchen. Außerdem hast du eine gute Gelegenheit, andere kennenzulernen, die mit dir das Studium beginnen. Teamarbeit ist nämlich im MINT-Bereich essentiell.

Also: Ersti-Tag nicht versäumen, damit der Studienstart klappt.

## Ersti-Tag Chemie: Do 11.04.2024, Beginn 09:00

Was: Frühstück, Begrüßung, Infos zum Studium und Fragestunde, Kittelverkauf, Campusführung, am Abend Erstifeier, weitere Infos unter [go.uni-wue.de/erstitagchemie](http://go.uni-wue.de/erstitagchemie)

Wo: Zentralbau Chemie (Campus Hubland Süd)

## Ersti-Tag Mathe/Info: Fr 12.04.2024, Beginn 09:00

Was: Frühstück, Begrüßung, Fachstudienberatung zu den einzelnen Studiengängen, Studienplanhilfe und Studienganginformationen von Studis für Studis und von den Fachstudienberater:innen, Campusrallye, Individualberatung, ab 17 Uhr Siegerehrung und Grillfest

Wo: Informatikgebäude (Campus Hubland Süd)

Programminfos bzw. Links zu den Ersti-Tagen siehe auch [www.uni-wuerzburg.de/studium/mint/ersti-tage](http://www.uni-wuerzburg.de/studium/mint/ersti-tage)

# So unterstützen Euch die Fachschaften



Foto: Katrin Heyer

Die Fachschaften Chemie und Mathe/Info sind die Studierendenvertretungen der MINT-Fakultäten und setzen sich für deine Belange ein.

Die Fachschaftsmitglieder engagieren sich neben ihrem Studium ehrenamtlich für dich und deine Kommiliton:innen und organisieren unter anderem für die MINT-Fächer den Ersti-Tag sowie andere Veranstaltungen während des Semesters.

Falls du Fragen hast, auf der Suche nach Altklausuren bist oder einfach mal mit anderen über das Studium unterhalten willst, in den Fachschaftszimmern triffst du fast immer jemanden.

## Weblinks der Fächer und der Fachschaften

mit Ersti-Hilfsmaterialien und vielen Infos zum Studieneinstieg, insbesondere Ersti-Reader

**Chemie:** [www.chemie.uni-wuerzburg.de/studium](http://www.chemie.uni-wuerzburg.de/studium)  
Fachschaft Chemie: [www.chemie.uni-wuerzburg.de/fachschaft](http://www.chemie.uni-wuerzburg.de/fachschaft)  
Ersti-Reader: siehe „Erstsemester“

**Mathematik:** [www.mathematik.uni-wuerzburg.de/studium](http://www.mathematik.uni-wuerzburg.de/studium)  
**Informatik:** [www.informatik.uni-wuerzburg.de/studium](http://www.informatik.uni-wuerzburg.de/studium)  
Fachschaft Mathe&Info: [fachschaft.informatik.uni-wuerzburg.de](http://fachschaft.informatik.uni-wuerzburg.de)  
Ersti-Hilfe: siehe „für Studierende / Ersthilfe“

# MINT Vorkursprogramm Sommersemester 2024

für Studieneinsteiger:innen in den Studienfeldern  
Chemie, Informatik und Mathematik

Julius-Maximilians-  
UNIVERSITÄT  
WÜRZBURG



Foto: Katrin Heyer



[www.uni-wuerzburg.de/studium/mint](http://www.uni-wuerzburg.de/studium/mint)



# Die MINT-Vorkurse im Sommersemester 2024

[www.uni-wuerzburg.de/studium/mint/mint-vorkurse](http://www.uni-wuerzburg.de/studium/mint/mint-vorkurse)

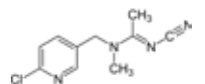
Damit du dich als Studieneinsteiger:in in einem MINT-Fach optimal auf deinen Start vorbereiten, dein Vorwissen auffrischen und vertiefen und neue Fertigkeiten erwerben kannst, bieten wir dir ein gemeinsames MINT-Vorkursprogramm. Anmeldung via MINT-Webseite (auch schon vor der Immatrikulation).

## Studienfeld Chemie

Hier gibt es zwei Vorkurse, in denen es um die Mathematik- und Chemie-Grundkenntnisse geht, und die du beide belegen solltest.

- ▶ Mathematik: Di 02.04. – Do 04.04.
- ▶ Chemie: Fr 05.04 – Di 09.04.

Kontakt: Dr. Daniel Bellinger  
[daniel.bellinger@uni-wuerzburg.de](mailto:daniel.bellinger@uni-wuerzburg.de)



## Studienfeld Informatik

Hier gibt es im Sommersemester einen Vorkurs

- ▶ Programmiervorkurs Informatik: Mi 03.04. – Do 11.04.

Kontakt: Dr. Florian Metzger  
[florian.metzger@uni-wuerzburg.de](mailto:florian.metzger@uni-wuerzburg.de)

## Studienfeld Mathematik

Auch hier gibt es im Sommersemester einen Vorkurs

- ▶ Grundbegriffe und Beweismethoden der Mathematik: Mi 03.04. – Do 11.04.

Dieser Vorkurs ist verbindlicher Studienbestandteil für alle, die ein Bachelor-Studium in Mathematik beginnen.

Kontakt: Prof. Dr. Silke Neuhaus-Eckhardt  
[silke.neuhaus-eckhardt@uni-wuerzburg.de](mailto:silke.neuhaus-eckhardt@uni-wuerzburg.de)

[www.uni-wuerzburg.de/studium/mint/mint-vorkurse/welcher-vorkurs-fuer-wen](http://www.uni-wuerzburg.de/studium/mint/mint-vorkurse/welcher-vorkurs-fuer-wen)



# MINT-VORKURSORINHALTE

## Anmeldung

[go.uni-wue.de/mintvorkursanmeldung](http://go.uni-wue.de/mintvorkursanmeldung)

einheitlich für alle MINT-Vorkurse und ohne Immatrikulation nutzbar

## Informationen

[www.uni-wuerzburg.de/studium/mint/mint-vorkurse/welcher-vorkurs-fuer-wen](http://www.uni-wuerzburg.de/studium/mint/mint-vorkurse/welcher-vorkurs-fuer-wen)

Welche MINT-Vorkurse sind für wen verpflichtend/dringend empfohlen?



## Alle MINT-Vorkurse finden in Präsenzform vor Ort statt

Bitte mache spätestens **DREI WERKTAGE** vor Kursbeginn deine MINT-Vorkursanmeldung unter [go.uni-wue.de/mintvorkursanmeldung](http://go.uni-wue.de/mintvorkursanmeldung), damit wir dich ggf. über kurzfristig notwendig werdende Änderungen bzw. Aktualisierungen informieren können.

## ififi Programmiervorkurs Informatik

**Was:** Du lernst Grundzüge der Programmierung mit der Sprache Java kennen. Du entwickelst eigene Lösungen für gegebene Problemstellungen und setzt sie in eigenen Programmen um.

**Wann:** Beginn Mi 03.04. 09:00 im Informatikgebäude (Campus Hubland Süd, Gebäude M2), Zuse-Hörsaal

## Grundbegriffe und Beweismethoden der Mathematik

**Was:** Du übst, wiederholst und erlernst die wichtigsten Grundbegriffe und die grundlegenden Beweismethoden der Mathematik für deinen Studienstart. Themenbereiche sind Aussagenlogik, Beweistechniken, Mengen und Abbildungen.

**Wann:** Beginn Mi 03.04. 09:00 im Mathematik West (Campus Hubland Nord, Emil-Fischer-Straße 30), Seminarraum SE30

Immatrikuliere dich frühzeitig, so dass du bei uns einen Studierendenaccount und eine stud-mail-Mailadresse bekommst. Du kannst dann unsere komplette IT-Infrastruktur nutzen und bist voll in den Informationsfluss zum Studium integriert.

## Vorkursteil Mathematik für Studierende der Fakultät für Chemie und Pharmazie

**Was:** Du wiederholst, lernst und vertieft wesentliche Inhalte der Mathematik, die für ein erfolgreiches Studium in Chemie notwendig sind. Der Kurs wird durch Online-Übungsaufgaben begleitet.

**Wann:** Beginn Di 02.04. 10:00 im Zentralbau Chemie (Campus Hubland Süd, Gebäude C3), Hörsaal C

## Vorkursteil Chemie für Studierende der Fakultät für Chemie und Pharmazie

**Was:** Du wiederholst, lernst und vertieft die wesentlichen Grundlagen der anorganischen und organischen Chemie, die für den ersten Studienabschnitt wichtig sind. Der Kurs wird durch Online-Übungsaufgaben begleitet.

**Wann:** Beginn Fr 05.04. 10:00 im Zentralbau Chemie, (Campus Hubland Süd, Gebäude C3), Hörsaal C

