

Diese Präsentation ist nicht zur Veröffentlichung, Vervielfältigung oder Weitergabe vorgesehen, sondern nur zum internen Gebrauch für Personen gedacht, die beim Vortrag anwesend waren.

## Career Centre, Uni Würzburg



# Offene Einführung in die Potentialanalyse



17. Juni 2024  
Sabine Mewis

# Ankommen

- **Vorerfahrung?**
- **Wünsche für heute?**



# Fragen und Wünsche

- **X**
- **X**
- **X**



# Agenda

- I. **Vorbereitung:  
Kompetenzenmatrix**
  
- II. Kompetenzen vs.  
Interessen



# Literatur

Universität St. Gallen:  
**Kompetenzenmatrix –  
Selbstanalyse**

*Bewerbungsratgeber für  
Hochschulabsolventen.  
7. überarbeitete Auflage 2007*



# Inhalt Teil I

- Kompetenzprofil vorbereiten
- Kompetenzen erkennen und einschätzen
- Kompetenzprofil erstellen



# Inhalt Teil I

- **Kompetenzprofil vorbereiten**
- Kompetenzen erkennen und einschätzen
- Kompetenzprofil erstellen





# Selbstanalyse

**Drei wichtige Fragen** zur gezielten Planung der ersten Berufswahl:

Was liegt mir wirklich?

Wie sollte mein Berufsfeld aussehen?

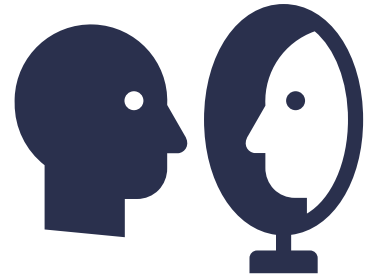
Was muss ich tun, um meine Ziele zeitgerecht zu erreichen?

Oder noch einfacher:

**Wer bin ich?**

**Was kann ich?**

**Was will ich?**



# Inhalt Teil I

- Kompetenzprofil vorbereiten
- **Kompetenzen erkennen und einschätzen**
- Kompetenzprofil erstellen



# Kompetenz- felder



# Fachkompetenz

**Fachkompetenzen** bezeichnen das  
(kontext)spezifische Wissen.

Mein **Fachwissen** und meine **Kenntnisse**

**Studium**

**Auslandsaufenthalte**

**Fachliche Schwerpunkte**

**Interdisziplinäres Denken**



# Fachkompetenz

**Fachkompetenzen** bezeichnen  
das (kontext)spezifische Wissen.

Meine **praktischen** und **beruflichen**  
Erfahrungen

**Praktika**

**Berufstätigkeiten**

**Nebentätigkeiten, Aushilfsjobs**

**Wissenschaftliche Hilfstätigkeiten**



# Fachkompetenz

## Hilfreiche Fragen

Welche Fächer habe ich im Studium kennengelernt?

Welche Nebenjobs / Praktika / Ehrenämter habe ich gemacht? Welche (wissenschaftlichen) Methoden sind mir vertraut?

Welche Fähigkeiten waren für mein Studium / für meinen Nebenjob wichtig? Mit welchen Tools und Programmen bin ich vertraut?

Welche Medien kann ich nutzen?

Habe ich gelernt interdisziplinär zu denken?

Was weiß ich über gesellschaftliche und politische Zusammenhänge?



# Methodenkompetenz

**Methodenkompetenzen** bezeichnen den Umgang mit Wissen und Problemen.

Meine **situationsübergreifenden** Fähigkeiten

**Sprachen**

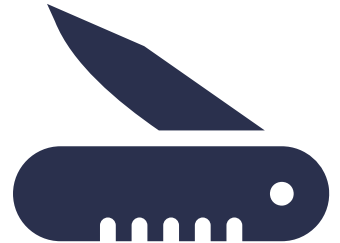
**Statistikprogramme**

**Software-Kenntnisse**

**Schriftliches Ausdrucksvermögen**

**Präsentations- /**

**Moderationstechniken**



# Methodenkompetenz

## Hilfreiche Fragen:

Welche fachspezifischen/ wissenschaftlichen Methoden sind mir vertraut?

Welche EDV-Kenntnisse besitze ich auf welcher Kompetenzstufe? Welche Sprachen beherrsche ich auf welchem Niveau?

Welche überfachlichen Methoden habe ich mir darüber hinaus angeeignet? (Präsentation, Moderation, Gesprächsführung, Projekt- oder Zeitmanagement etc.)





# Sachkompetenz

## Prioritäten setzen!

Was hat mir Spaß gemacht? Was möchte ich weiter tun, was nicht?

Schwerpunkte bilden den Kern meines Fachwissens

& zeigen meine **Präferenzen**

| <b>Sachkompetenz</b> | <b>Große<br/>Kompetenz</b> | <b>Mittlere<br/>Kompetenz</b> | <b>Anfänger-<br/>kompetenz</b> |
|----------------------|----------------------------|-------------------------------|--------------------------------|
| Textproduktion       |                            |                               |                                |
| SPSS-Kenntnisse      |                            |                               |                                |
| Weitere Kompetenzen  |                            |                               |                                |

# Kompetenz- felder



# Persönliche Kompetenz

**Persönliche Kompetenzen** beschreiben den Umgang mit sich selbst in verschiedenen Situationen.

Meine persönlichen **Reaktionen**

**Arbeit**  
**Aufgaben**  
**Privat /**  
**Freizeit**



## Hilfreiche Fragen:

Wie gehe ich mit Zeitdruck um? Was tue ich bei komplexen Problemlagen?

Kann ich an mehreren Aufgaben gleichzeitig arbeiten?

Traue ich mich auch mal ungewöhnliche Wege zu gehen?

Wie schnell kann ich Neues überblicken und lernend erfassen? Bin ich in der Lage ein Problem systematisch zu zerlegen?

Kann ich Prozesse planen und strukturieren?

Kann ich selbstständig arbeiten?

Oder möchte ich eher eine vorstrukturierte Arbeitsumgebung?



# Persönliche Kompetenz

| <b>Persönliche Kompetenzen</b> | <b>Große Kompetenz</b> | <b>Mittlere Kompetenz</b> | <b>Anfängerkompetenz</b> |
|--------------------------------|------------------------|---------------------------|--------------------------|
| Motivationsfähigkeit           |                        |                           |                          |
| Überzeugungskraft              |                        |                           |                          |
| Zuverlässigkeit                |                        |                           |                          |
| Leistungsbereitschaft          |                        |                           |                          |
| Durchhaltevermögen             |                        |                           |                          |
| Gewissenhaftigkeit             |                        |                           |                          |
| Konzentrationsfähigkeit        |                        |                           |                          |
| Verantwortungsbereitschaft     |                        |                           |                          |

# Soziale Kompetenz

**Soziale Kompetenzen** beschreiben den Umgang mit andern Menschen in verschiedenen Situationen.

Meine **Verhaltensweisen** und **Erfahrungen**

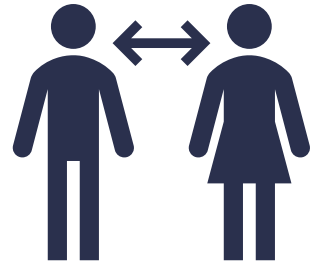
Privat

Studium

Ehrenamt / Sport

Hochschulgruppen

Berufliche Kontexte



# Soziale Kompetenz

## Hilfreiche Fragen

Wie gehe ich auf andere Menschen zu?

Arbeite ich gerne mit anderen zusammen? Oder lieber für mich allein?

Wie gehe ich mit Kritik und Widerstand um? Zeige ich

Kompromissbereitschaft? Erreiche ich mit meinen Argumenten leicht Zustimmung? Leite ich andere gerne an? Will ich Verantwortung

übernehmen? Kann ich auch unangenehme Dinge thematisieren? Wie verhalte ich mich in neuen, ungewohnten Situationen?

Wie gehe ich mit den Schwächen Anderer um?

Wie verhalte ich mich bei kulturellen und sozialen Unterschieden?



# Soziale Kompetenz

| <b>Soziale Kompetenzen</b> | <b>Große<br/>Kompetenz</b> | <b>Mittlere<br/>Kompetenz</b> | <b>Anfänger-<br/>kompetenz</b> |
|----------------------------|----------------------------|-------------------------------|--------------------------------|
| Kooperationsbereitschaft   |                            |                               |                                |
| Teamfähigkeit              |                            |                               |                                |
| Konfliktfähigkeit          |                            |                               |                                |
| Toleranz                   |                            |                               |                                |
| Höflichkeit/Freundlichkeit |                            |                               |                                |
|                            |                            |                               |                                |



# Inhalt Teil I

- Kompetenzprofil vorbereiten
- Kompetenzen erkennen und einschätzen
- **Kompetenzprofil erstellen**



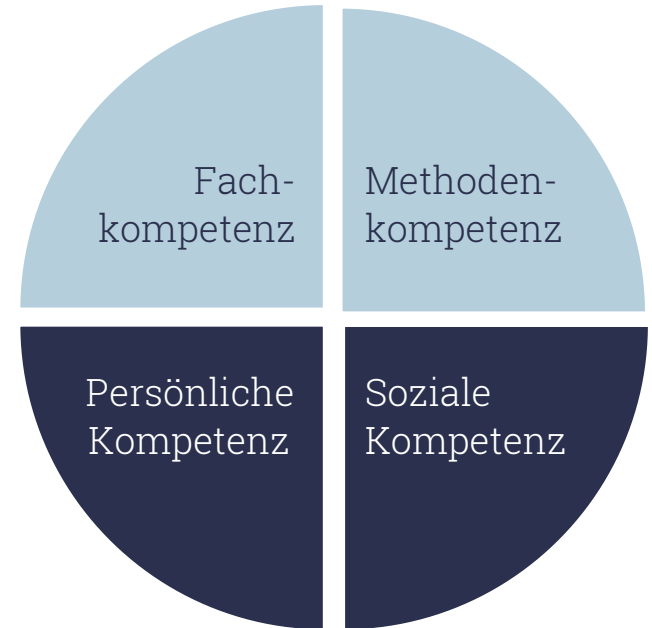
# Kompetenzmatrix

**Sachkompetenz**

**+ soziale Kompetenzen**

**+ persönliche Kompetenzen**

**= Kompetenzmatrix**



# Kompetenzmatrix

Auswahl wichtiger Punkte aus allen Kompetenzbereichen,  
Sammlung von Beispielen die als **Belege für meine Fähigkeiten**  
dienen.

| <b>Sachkompetenzen</b>   | <b>Soziale Kompetenzen</b>                         | <b>Persönliche Kompetenzen</b>                              |
|--|--|---|
| SAP-Kenntnisse,<br>Bsp: Praktikum bei XY                       | Kontaktfähigkeit,<br>Bsp: Tutorin für Erstsemester | Überzeugungskraft,<br>Bsp: Nebenjob bei einem<br>Messestand |
| Umgang mit<br>Datenbanken, Bsp:<br>Recherche<br>Bachelorarbeit | Teamfähigkeit,<br>Bsp: Volleyballmannschaft        | Analytisches Denken,<br>Bsp: Datenanalyse Masterarbeit      |
|  |  |   |

| Sachkompetenz<br>(=Fach- und<br>Methodenk.)  | Selbstkompetenz   | Sozialkompetenz   |
|--|---|---|
| Kenntnis des Bildungssektors<br>(Aufbau einer Universität,<br>Schulsystem in Bayern) | Zielstrebigkeit<br>(Klausurvorbereitung, Projekte)                  | Verantwortungsübernahme<br>(Gruppenprojekte,<br>Nachhilfeunterricht)                |
| Englischkenntnisse (regelm.<br>Nutzung im Studium)                                   | Zeitmanagement (erforderlich<br>bei größeren Projekten)             | Toleranz (wertungsfreier<br>Umgang mit anderen<br>Personen/Kollegen)                |
| Projektmanagement (Seminar im<br>Career Centre, Durchführung<br>einer Case Study)    | Konzentrationsfähigkeit<br>(Klausurvorbereitung,<br>Bachelorarbeit) | Interkulturelle Sensibilität<br>(Auslandssemester, Virtual<br>Exchange-Angebote)    |
| Adobe Creative Cloud (Regelm.<br>Nutzung in HiWi-Stelle)                             | ...   | Konfliktmanagement<br>(Streitschlichter in Schulzeit,<br>Workshop im Career Centre) |
| ...  |   | ...   |



# Wie kann es nun weitergehen?



# Professional Skills Profile

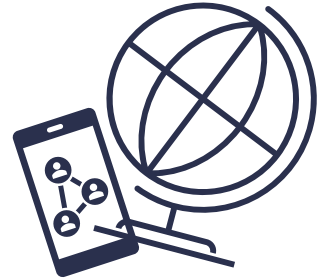
Mit dem Erwerb des Professional Skills Profile, das Studierende ihrem Bewerbungsportfolio beilegen können, erhalten Studierende und Arbeitgeber einen Beleg darüber, dass sie über essentielle überfachliche Kompetenzen, wie ein hohes Maß an Selbstorganisation und Entscheidungskompetenz verfügen, um bestmöglich den Anforderungen der Arbeitswelt 4.0 zu begegnen.

Entlang des *student life cycle* wählen Studierende aus sieben Kompetenzbereichen ihre profilbildenden Veranstaltungen aus dem Career Centre Programm aus.

- <http://go.uniwue.de/cczertifikat>
- [einBlick-Artikel](#)



# Teilnahme an einem Virtual Exchange



## Soliya Global Circles:

- 2-wöchiger Austausch in englischer Sprache zu aktuellen Themen
- Asynchrone Phasen und zwei Live-Online-Dialoge mit Facilitators

## 10-wöchiger Virtual Exchange „Climate Justice“

## Facilitation-Trainings

*Fokus auf  
interkulturellen  
Kompetenzen!*



Weitere Infos unter:  
[go.uniwue.de/ccvirtex](https://go.uniwue.de/ccvirtex)



“  
...[D]ie wichtigste Erkenntnis für spätere Berufsfelder ist, wie vielseitig und vielschichtig ein Thema aufgefasst, gesehen und kommuniziert werden kann.  
”

# GLOBAL CIRCLES

## Lust auf internationalen Austausch?

Neue Perspektiven. Aktuelle Themen. Virtual Exchange!

Weitere Infos:



### Themen:

#### Freedom of Speech: Meanings and Limits

Zeitraum: 18. bis 29. März 2024  
Anmeldeschluss: 3. März 2024

#### The meaning of Political Participation today

Zeitraum: 15. bis 26. April 2024  
Anmeldeschluss: 31. März 2024


#### Life Goals: What is a Meaningful Life?

Zeitraum: 10. bis 21. Juni 2024  
Anmeldeschluss: 26. Mai 2024


Bei Rückfragen wenden Sie sich gerne an:

Dr. Annette Retsch  
([annette.retsch@uni-wuerzburg.de](mailto:annette.retsch@uni-wuerzburg.de))

Weitere Informationen zur Anmeldung unter: [go.uniwiue.de/ccvirtex](https://go.uniwiue.de/ccvirtex)

 Diskussionen mit Studierenden rund um den Globus über fundamentale Probleme unserer Gesellschaft

 Erwerb von interkulturellen und digitalen Kompetenzen sowie weiteren Professional Skills für den globalen Arbeitsmarkt

 3 ECTS-Punkte und eine Teilnahmebestätigung für die Global Circles



# READY TO EXPLORE THE WORLD?


## Climate Virtual Exchange (ClivEx)

Das Projekt **\*Climate Virtual Exchange: Enhancing climate awareness in Europe and the Southern Mediterranean Area (ClivEx)\*** ist ein von der EU finanziertes Erasmus+ Projekt, das den **interkulturellen Dialog zwischen Studierenden aus Europa und dem südlichen Mittelmeerraum zum Thema Klimawandel fördern soll**. Unsere Universität und unser Career Centre sind hierbei Associated Partner.

**Weitere beteiligte Hochschulen** kommen aus den folgenden Ländern:

Italien, Niederlande, Tunesien, Palästina, Frankreich, Jordanien, Irland, Syrien, Portugal, Spanien, Marokko, Algerien und Ägypten.

**Angebote für Studierende und Mitarbeitende der JMU (in englischer Sprache):**

- Virtual Exchange: Climate Justice: From Inequality to Inclusion
- Facilitation Trainings

**Projektlaufzeit:** 1. Juli 2023 – 30. Juni 2026

**Weitere Informationen** unter [go.uniwue.de/ccclivex](https://go.uniwue.de/ccclivex)

**Info-Veranstaltung  
am 24. Juni um 14  
Uhr über Zoom!**

# READY TO EXPLORE THE WORLD?



## **Virtual Exchange: Climate Justice: From Inequality to Inclusion**

10-wöchiger Virtual Exchange, in dem das Thema Klimagerechtigkeit/Klimaschutz unter verschiedenen Aspekten betrachtet wird. Hierzu zählen u.a.:

Climate Change and Inequality, Global Politics and Climate Policy, Critical Lens on Climate Initiatives, Climate Crisis Strategies: Mitigation, Adaption and Resilience

### **Kursbestandteile:**

- Kompetenzreflexion und gemeinsame Reflexion an zwei Terminen im Career Centre
- Wöchentliche Live-Online-Dialoge
- Asynchrone Lerneinheiten mit verschiedenen Unterrichtsmaterialien
- Gruppenarbeit für die Planung und Umsetzung von Klimaprojekten

- **Termine und Anmeldung: Nächste Runde von Oktober bis Dezember 24,**

Anmeldung per E-Mail an [sabine.mewis@uni-wuerzburg.de](mailto:sabine.mewis@uni-wuerzburg.de)

**Möglichkeit** zum Erwerb von 5 ECTS im ASQ/FÜG-Pool, Digital Badge und Teilnahmebescheinigung

**Weitere Informationen** unter [go.uniwue.de/ccclivex](http://go.uniwue.de/ccclivex)

# READY TO EXPLORE THE WORLD?



## Online Dialogue Facilitation Training

Im Rahmen des ClivEx-Projekts werden Facilitators (Online-Moderatoren) ausgebildet. Mit dieser Weiterbildung im kommunikativen Bereich erhalten Sie die Möglichkeit, sich selbst intensiv mit Kommunikation und dem Thema Klimawandel/Klimagerechtigkeit auseinanderzusetzen und Online-Dialoge zu diesem und anderen Themen aktiv zu gestalten.

### Introduction to Online Dialogue Facilitation

- 5-wöchige, asynchrone Schulung
- Grundlegende Fähigkeiten und Instrumente zur Moderation von Online-Dialogen

### Advanced Training:

- 10-wöchige Ausbildung mit wöchentlichen Live-Online-Trainings und asynchronen Elementen
- Praktische Anwendung von Moderationstechniken und Umgang mit unterschiedlichen Gruppendynamiken

### Termine und Anmeldung:

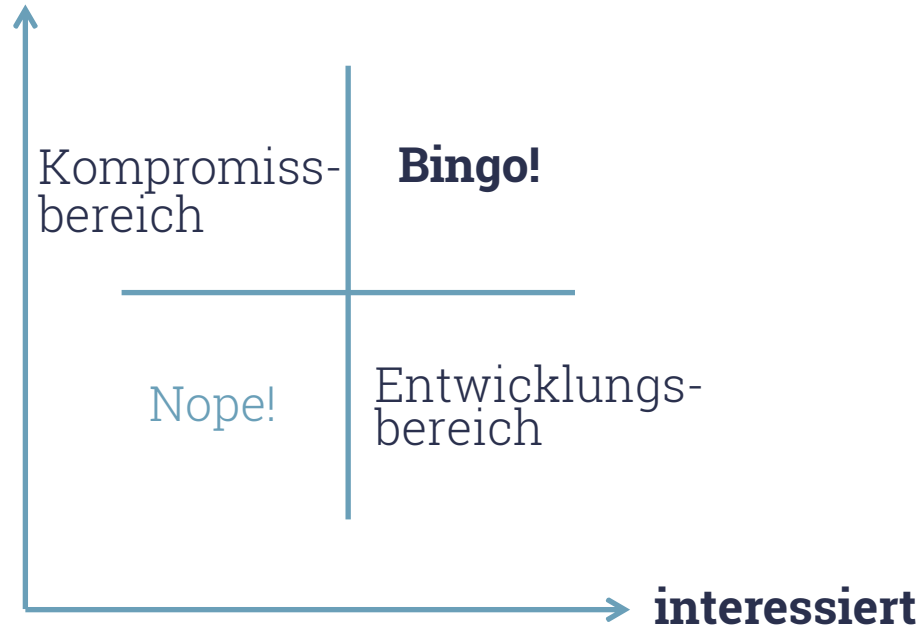
- Introduction to Online Dialogue Facilitation: Zweite Runde **ab dem 12. August 2024**, Anmeldung per E-Mail an [sabine.mewis@uni-wuerzburg.de](mailto:sabine.mewis@uni-wuerzburg.de)
- Advanced Training: Erste Runde **ab Oktober 2024**, Anmeldung per E-Mail an [sabine.mewis@uni-wuerzburg.de](mailto:sabine.mewis@uni-wuerzburg.de)

**Möglichkeit** zum Erwerb von 5 ECTS im ASQ/FÜG-Pool, Digital Badge und Teilnahmebescheinigung

**Weitere Informationen** unter [go.uni.wue.de/ccclivex](https://go.uni.wue.de/ccclivex)

# Kompetenzen \* Interessen

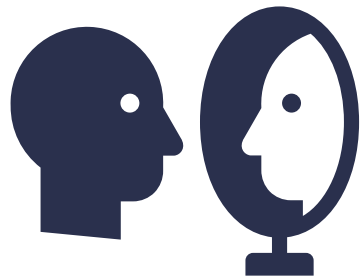
kompetent



interessiert

# Wie sieht das bei mir aus?

kompetent



**Meine**  
Interessen  
und  
Kompetenzen

interessiert

# Offene Fragen?



# Vielen Dank!

**Weitere Infos:**

[go.uni-wue.de/career](https://go.uni-wue.de/career)

**CareerLink** – Job und  
Karriereportal

[go.uni-wue.de/careerlink](https://go.uni-wue.de/careerlink)



CAREER CENTRE

Josef-Martin-Weg 55

97074 Würzburg

0931/31-83051

[career@uni-wuerzburg.de](mailto:career@uni-wuerzburg.de)

[www.uni-](http://www.uni-wuerzburg.de/career)

[wuerzburg.de/career](http://www.uni-wuerzburg.de/career)