

2024/25

WiSe



# CAREER CENTRE

Wintersemester 2024/25



Profilbildung von Anfang an

Julius-Maximilians-Universität Würzburg

Der Präsident: Prof. Dr. Paul Pauli

Sanderring 2

97070 Würzburg

[www.uni-wuerzburg.de](http://www.uni-wuerzburg.de)

[www.instagram.com/uniwuerzburg](https://www.instagram.com/uniwuerzburg)

Abteilung 2 - Servicezentrum Studierende

Referat 2.5 - Career Centre

Josef-Martin-Weg 55

97074 Würzburg

Telefon: 0931/31-83051

[career@uni-wuerzburg.de](mailto:career@uni-wuerzburg.de)

Website: [www.uni-wuerzburg.de/career](http://www.uni-wuerzburg.de/career)

Instagram: [www.instagram.com/career\\_uniwue](https://www.instagram.com/career_uniwue)

LinkedIn: [www.linkedin.com/in/career-centre-univevsität-würzburg/](https://www.linkedin.com/in/career-centre-univevsität-würzburg/)

Job- und Karriereportal CareerLink: [go.uniwue.de/careerlink](https://go.uniwue.de/careerlink)

Aus Gründen der besseren Lesbarkeit verwenden wir in der Broschüre  
vereinzelt die maskuline Form einer Personenbezeichnung.

Grafik Cover: Grafik Cover: Created by Darwin Mulya from Noun Project

Redaktionsschluss: 23.09.2024, Programmänderungen können Sie unserer  
Webseite [www.uni-wuerzburg.de/career](http://www.uni-wuerzburg.de/career) und WueStudy entnehmen.

## Über uns

An der Schnittstelle zwischen **Universität** und **Arbeitswelt** bieten wir unseren Studierenden von Anfang an ein vielseitiges **Veranstaltungsprogramm** sowie individuelle **Beratungen** rund um die Themen Karriereplanung und Berufseinstieg.



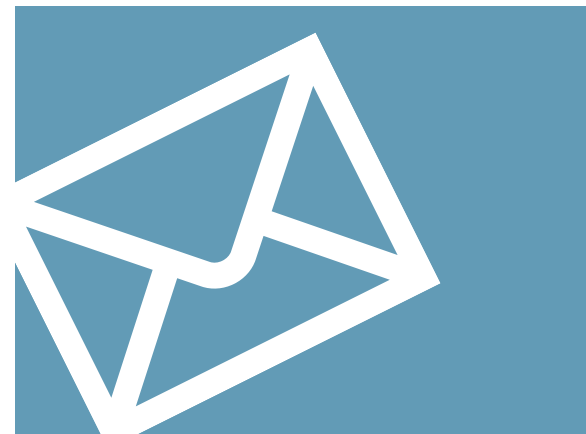
## Vorträge

In **kurzen Vorträgen** erhalten Sie die wichtigsten Informationen zu **verschiedenen berufs- und bewerbungsrelevanten Themen**. Gastreferentinnen und -referenten berichten über die Arbeit in Wissenschaft und Verwaltung, Unternehmen, NGO's und studentischen Initiativen.



## Workshops und Seminare

Jedes Semester finden mehr als **50 Veranstaltungen** statt, in denen Sie berufsrelevante Kompetenzen entwickeln und ausbauen können. Erfahrene Trainerinnen und Trainer aus Hochschule und Wirtschaft fordern und fördern Sie in zukunftssträchtigen **Kompetenzbereichen**.



**Plan your career. Design your future.**

**Career Centre Team**



## **Inhaltsverzeichnis**

Über uns	5
Student Life Cycle	6
Career Team	8
Netzwerke	12
Professional Skills Profile	14
Beratungsangebot	16
Virtual Exchange	18
Praktikum	22
Chancengleichheit	24

## **Vorträge 26**

## **Workshops und Seminare 59**

Anmeldebedingungen	96
--------------------	----

## **Weitere Angebote**

Profilenerweiterung durch Auslandserfahrung	98
Erasmus+ Praktikum	100
CareerLink	102
Mentoring-Programm	104
Auf einen Blick: Der Bewerbungsprozess	107

## Beratung

Verschiedene  
Beratungsformate:  
Persönlich vor Ort, via  
Zoom oder telefonisch  
nach Vereinbarung

### Bewerbungs- mappencheck

Dauer: ca. 30-60 Minuten  
Termin über CareerLink:  
[go.uniwue.de/careerlink](https://go.uniwue.de/careerlink)  
oder unsere Beratungs-  
seite:  
[go.uniwue.de/ccberatung](https://go.uniwue.de/ccberatung)

### Individuelle Karriere-, oder Motivationsschreiben- Beratung

Dauer: ca. 60-90 Minuten  
Termin über Terminverein-  
barungstool, per E-Mail  
oder Telefon

Seit 17 Jahren unterstützt das Career Centre alle Studierenden entlang des „student life cycle“ sowohl in berufsorientierenden Fragen als auch in der Entwicklung berufsrelevanter Kompetenzen. Mit mehr als 50 Veranstaltungen pro Semester helfen wir Studierenden, ihren Berufseinstieg niveauadäquat und reibungslos zu gestalten. Dabei kommen stetig neue Themenschwerpunkte zu unserer Arbeit hinzu.

Bereits in den ersten Semestern beraten wir, zu welchen Zeitpunkten wichtige Entscheidungen bezüglich Praktika oder Auslandsaufenthalten getroffen werden müssen, um diese sinnvoll in das Studium zu integrieren. Wir vermitteln jedoch keine Einstiegsstellen oder Praktikumsstellen.

Unser Ziel besteht darin, mit unserem Angebot die umfassende Diversität der verschiedenen Zielgruppen und deren Ansprüche widerzuspiegeln, um den Studierenden – auch unterrepräsentierten Gruppen - zu ermöglichen, ihre erlangten fachlich übergreifenden

Kompetenzen optimal und langfristig anwenden zu können. Dabei legen wir auch einen Fokus auf Chancengleichheit sowie Nachhaltigkeit.

Unsere Arbeit mit den Studierenden wird von dem Gedanken getragen, dass sie ihr akademisches Potenzial erkennen und für die Anforderungen des globalen Arbeitsmarktes gerüstet sind.

„Karriere“ verstehen wir daher nicht als fortlaufenden beruflichen Aufstieg, sondern als kontinuierliche selbstverantwortliche Profilentwicklung für die eigene berufliche Laufbahn. Dabei arbeiten wir mit Experten aus Wissenschaft, Wirtschaft, Verwaltung sowie nationalen und internationalen Organisationen zusammen.

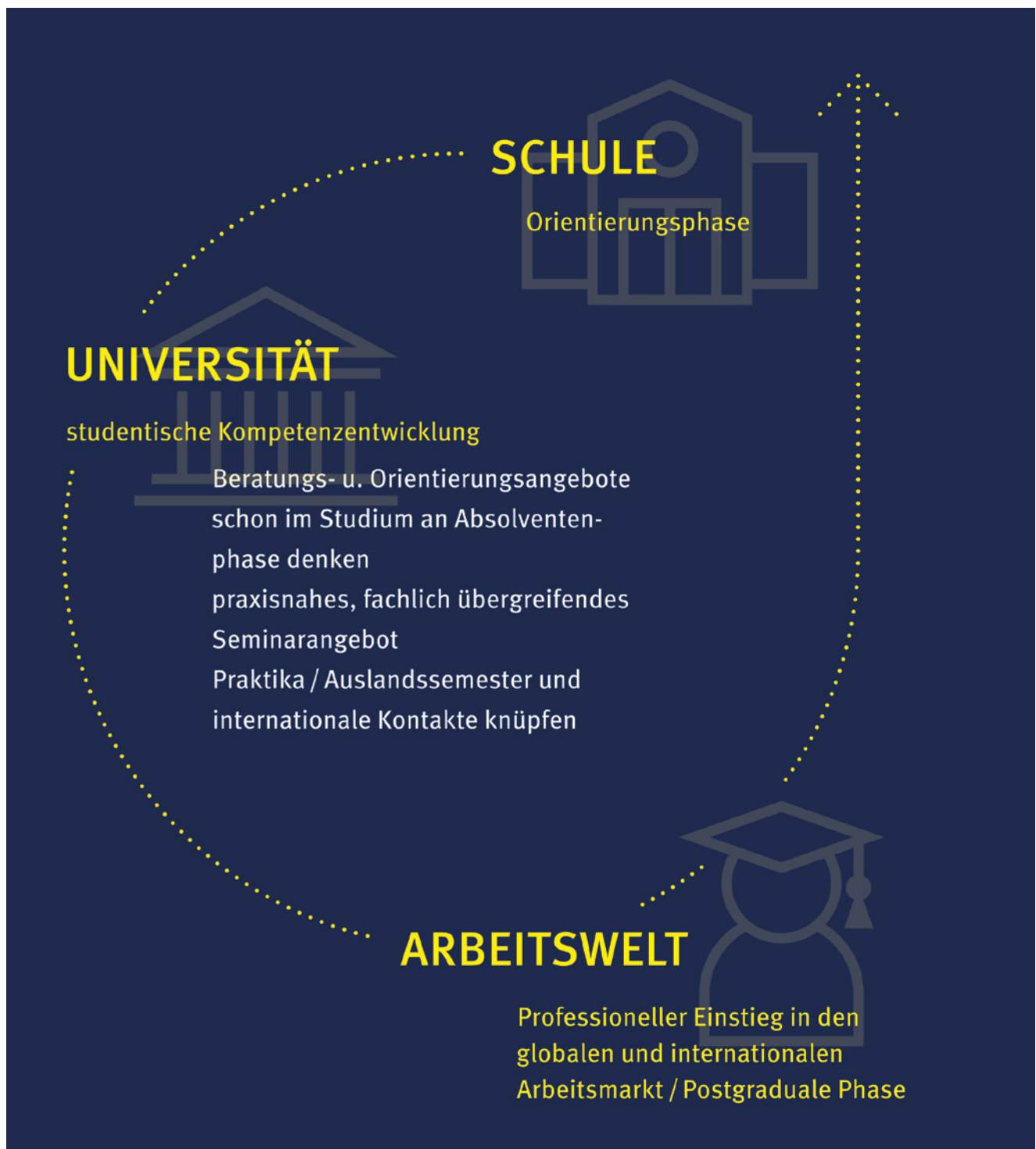
Im kommenden Wintersemester bereiten wieder viele Programmhighlights auf den Berufseinstieg vor:

- Berufsorientierende Vorträge
- Ringvorlesung „Perspektiven für Studierende der Geisteswissenschaften“
- Vortragsreihe „Berufe konkret“
- Climate Virtual Exchange
- Profilbildende Workshops zur Stärkung der kommunikativen Kompetenz, sozialen Kompetenz, digitalen Kompetenz und der Fach- und Methodenkompetenz
- Unterstützung im Bewerbungsprozess

Bei Fragen oder Wünschen zum Programm kommen Sie gerne auf uns zu. Das Career Centre Team freut sich über vielfältige Kontaktaufnahmen.

## Student Life Cycle

An der Schnittstelle zwischen Universität und globalem Arbeitsmarkt bieten wir fakultätsübergreifend schon ab dem ersten Semester entlang des *student life cycle* allen Studierenden ein umfangreiches – auch digitales – Veranstaltungsprogramm. So können sie die im Fachstudium erworbenen Kompetenzen mit wichtigen berufsrelevanten Kompetenzen erweitern.





# WIR BERATEN SIE BEI ALLEN FRAGEN RUND UMS STUDIUM



## **Persönliche Beratung**

Termin einfach online selbst buchen:

<https://go.uniwue.de/termin>

## **Telefonservice**

Für eine schnelle Erstauskunft 0931 / 31-83183 (Mo.-Do. von 9-18 Uhr, Fr. 9-15 Uhr)

## **Informationen zum Studium an der JMU**

Infos online: [studienberatung.uni-wuerzburg.de](https://studienberatung.uni-wuerzburg.de)

### **Schulbesuche**

uni@school

**Studien-Info-Tag**

**Schnupperstudium**

**Tandem-Tag**

studylive

### **Zentrale Studienberatung**

Gebäude 55, Campus Hubland Nord,  
Josef-Martin-Weg 55, 97074 Würzburg

E-Mail: [studienberatung@uni-wuerzburg.de](mailto:studienberatung@uni-wuerzburg.de)

Telefonservice: 0931/31-83183

[www.studienberatung.uni-wuerzburg.de](https://www.studienberatung.uni-wuerzburg.de)

## Team

Wir freuen uns, Sie bei Ihren Bewerbungs- und Karriereprozessen zu begleiten!

Besuchen Sie uns in unseren neuen Räumen im Student Service Center - Josef-Martin-Weg 55 am Campus Hubland Nord.

Wir alle haben unterschiedliche Studienabschlüsse und Lebensläufe und damit auch andere Expertisen und Arbeitsschwerpunkte im Career Centre. Sprechen Sie uns daher gerne entsprechend der angegebenen Aufgaben an.





**Dr. Annette Retsch**

### Ihre Ansprechpartnerin für:

- Referatsleitung des Career Centre
- Internationale Netzwerkarbeit in der Coimbra Group sowie Charm-EU
- Individuelle Karriereberatung und Profilanalyse
- Praktikumsbetreuung im Career Centre

**Raum:** 03.024

**Telefon:** 0931/31-82420

**E-Mail:** [annette.retsch@uni-wuerzburg.de](mailto:annette.retsch@uni-wuerzburg.de)



**Steffen Eichhorn**

### Ihr Ansprechpartner für:

- Stellvertr. Referatsleitung
- Seminarmanagement
- Schwerpunkt Naturwissenschaften
- Technischer Support
- Bewerbungsmappencheck Naturwissenschaften und Medizin

**Raum:** 03.023

**Telefon:** 0931/31-89778

**E-Mail:** [steffen.eichhorn@uni-wuerzburg.de](mailto:steffen.eichhorn@uni-wuerzburg.de)



**Luisa Kimmel**

**Raum:** 03.023

**Telefon:** 0931/31-87581

**E-Mail:** luisa.kimmel@uni-wuerzburg.de

**Ihre Ansprechpartnerin für:**

- Kommunikation, Social Media
- Bewerbungsmappencheck
- Beratung zum Professional Skills Profile
- Vorbereitung auf Vorstellungsgespräche, Initiativbewerbungen
- Bewerbungsbasicsvorträge für verschiedene Fachrichtungen
- Praktikumsbetreuung im Career Centre



**Sabine Mewis**

**Raum:** 03.027

**Telefon:** 0931/31-88853

**E-Mail:** sabine.mewis@uni-wuerzburg.de

**Ihre Ansprechpartnerin für:**

- Individuelle Karriereberatung und Profilanalyse
- Begleitung beim Aufbau digitaler und interkultureller Kompetenzen
- Beratung internationale Studierende
- Bewerbungsmappencheck deutsch, englisch, französisch

### Margarete Pauli

#### Ihre Ansprechpartnerin für:

- Beratung zu Fragen rund ums Praktikum
- Bewerbungsmappencheck deutsch, englisch
- Beratung zu Motivationsschreiben
- Beratung zu Stipendienbewerbungen
- Chancengleichheit

**Raum:** 03.027

**Telefon:** 0931/31-82751

**E-Mail:** margarete.pauli@uni-wuerzburg.de

#### Studentische Mitarbeiterinnen:

##### Astrid Brixy

astrid.brixy@uni-wuerzburg.de

##### Stina Blasajewsky

stina.blasajewsky@uni-wuerzburg.de

##### Viktoria Schiffmann

viktoria.schiffmann@uni-wuerzburg.de

**Folgen Sie unseren Social Media Kanälen für spannende Infos rund um Ihren Berufseinstieg!**



@Career Centre Universität Würzburg



@career\_uniwue

#### Career Praktikum

Sie haben Interesse, praktische Erfahrungen bei uns zu sammeln? Dann schicken Sie Ihre Bewerbung an Frau Dr. Annette Retsch.

Weitere Infos finden Sie unter [go.uniwue.de/ccpraktikum](https://go.uniwue.de/ccpraktikum)

## Netzwerke

Career Service Netzwerk Deutschland

[www.csnd.de](http://www.csnd.de)

Coimbra Group

[www.coimbra-group.eu](http://www.coimbra-group.eu)

Ansprechpartner CSND

Steffen Eichhorn

[steffen.eichhorn@uni-wuerzburg.de](mailto:steffen.eichhorn@uni-wuerzburg.de)

Ansprechpartner  
Coimbra Group

Prof. Dr. Doris Fischer,  
Vizepräsidentin und  
Repräsentantin der JMU  
[vp-international@uni-wuerzburg.de](mailto:vp-international@uni-wuerzburg.de)

Dr. Annette Retsch,  
Vice-Chair der Working  
Group Employability  
[annette.retsch@uni-wuerzburg.de](mailto:annette.retsch@uni-wuerzburg.de)

Sabine Mewis, Working  
Group Employability  
[sabine.mewis@uni-wuerzburg.de](mailto:sabine.mewis@uni-wuerzburg.de)



Das Themenfeld Career Service ist dynamisch und erfordert ein hohes Maß an Sachkenntnis und Qualifikationen. Der CSND bietet ein umfangreiches Fortbildungsprogramm für unsere Mitarbeitenden an und erlaubt uns überdies vielfältige Austauschmöglichkeiten mit Kolleginnen und Kollegen aus anderen Career-Service-Einrichtungen in Deutschland.

Das Career Service Netzwerk Deutschland wurde 2003 von bestehenden Career Services gegründet. Das Netzwerk arbeitet eng mit der Hochschulrektorenkonferenz (HRK) zusammen und hat aktuell fast 200 Mitglieder. Hochschulen als institutionelle Mitglieder und Career-Service-Mitarbeitende engagieren sich im Verband für den Auf- und Ausbau berufsvorbereitender Angebote der Hochschulen sowie für die Berufsorientierung und Berufsvorbereitung Studierender.

## CSND und Coimbra Group

Nationale und Internationale Kooperation



Die 1985 gegründete und 1987 formell mit einer Charta konstituierte Coimbra-Gruppe ist ein Zusammenschluss von 40 traditionsreichen europäischen multidisziplinären Universitäten mit hohen internationalen Standards. Die Universität Würzburg ist Gründungsmitglied der Coimbra-Group seit 1985. Sie ist die älteste Universität des heutigen Bayerns und das einzige bayerische Mitglied der Coimbra Group.

Besonders wertvoll ist der gegenseitige Erfahrungsaustausch, der nicht selten zur Entwicklung oder Weiterentwicklung guter Verfahren in allen Bereichen universitären Wirkens beiträgt.

Die JMU nimmt an Projekten und Veranstaltungen teil und ist mit Vertreterinnen und Vertretern in den 12 Working Groups der Coimbra Group aktiv.

In unserem Career Centre Team begleiten Dr. Annette Retsch (Vice Chair der Coimbra Working Group „Employability“) und Sabine Mewis (Delegierte) die Erarbeitung von international durchführbaren Konzepten zur Stärkung der persönlichen Entwicklung der Studierenden, um sie auf den sich rasch wandelnden Arbeitsmarkt und gesellschaftliche Fragestellungen vorzubereiten.

Über die Coimbra Group wird auch ein Austauschprogramm für Studierende und Mitarbeitende der Universitätsmitglieder organisiert: Coimbra Group Student Exchange Network.

Die Aktivitäten werden im Service Centre InterNational Transfer koordiniert. Coimbra Group Repräsentantin der JMU ist Frau Prof. Dr. Doris Fischer.

## Kontakt

### Zielgruppe

Alle Studierenden

### Ziel

Wir bereiten Studierende auf den globalen Arbeitsmarkt der Zukunft vor. Dieser unterliegt einem immer schneller werdenden Wandel, d.h., dass sich Studierende jetzt auf Einstiegspositionen vorbereiten müssen, die es teilweise noch nicht gibt.

### Info

Das Programm sollte im Laufe des Studiums studienbegleitend begonnen werden und kann über mehrere Semester laufen.

### Kontakt

Fragen dazu an:  
[career@uni-wuerzburg.de](mailto:career@uni-wuerzburg.de)

### Weitere Informationen:

<https://go.uniwue.de/cczertifikat>

Bedingt durch die fortschreitende Globalisierung, die Digitalisierung und den damit einhergehenden immer schnelleren Wandel des Arbeitsmarktes nimmt die Bedeutung von fachlich übergreifenden, sogenannten transversalen Kompetenzen stetig zu.

Um die Studierenden bestmöglich auf den Berufseinstieg vorzubereiten, ist es dem Career Centre daher ein besonderes Anliegen, die Studierenden der Universität bei ihrer Profilentwicklung zu unterstützen.

Ziel ist es, den Ausbau ihrer transversalen Kompetenzen individuell, ergebnisorientiert und umfassend zu fördern. Dafür hat das Career Centre das Professional Skills Profile entwickelt.

Die Fähigkeiten, die Studierende mit der Teilnahme an verschiedenen Veranstaltungsformaten erwerben und trainieren, können sie zielgerichtet kombinieren und anwenden, um so in verschiedensten Situationen professionell aufzutreten/zu agieren.



# Professional Skills Profile

Entlang des *student life cycle* können Studierende bewährte profilbildende Veranstaltungen aus sieben Kompetenzbereichen besuchen und dabei ihren persönlichen Entwicklungs- und Kenntnisstand dokumentieren und zertifizieren lassen. Bachelor-Studierenden ist es zudem möglich ECTS-Punkte zu erlangen.

## Aufbau

1. Durchführung der Potenzialanalyse. Auf dieser Basis können die Studierenden die nächsten passenden Veranstaltungen für Phase 2 des Programms auswählen.
2. In der Workshop-Phase müssen die Studierenden Veranstaltungen aus sieben verschiedenen Kompetenzbereichen besuchen - vier Seminare mit jeweils mind. vier Stunden Dauer und drei mind. 90 Minuten dauernde Vorträge (manche Veranstaltungen werden auch in englischer Sprache angeboten). Bei jeder Veranstaltung erhalten sie einen Career Credit Point.
3. Wer sieben Credits aus sieben Bereichen auf der Career Centre Sammelkarte gesammelt hat, erhält ein Dokument, auf dem der Besuch der ausgewählten Veranstaltungen nachgewiesen wird.



Hierdurch signalisieren Studierende ihre vorausschauende berufliche Orientierung und heben sich durch die individuelle Gestaltung aus der Masse an Bewerbern hervor. Sie reagieren damit auf die Anforderungen der Arbeitswelt 4.0, ein hohes Maß an Selbstorganisation und Entscheidungskompetenz, auch im Hinblick auf Nachhaltigkeitsaspekte, mitzubringen.

## Beratung

Verschiedene  
Beratungsformate:  
Persönlich vor Ort, via  
Zoom oder telefonisch  
nach Vereinbarung

### Bewerbungs- mappencheck

Dauer: ca. 30-60 Minuten  
Termin über CareerLink:  
[go.uniwue.de/careerlink](https://go.uniwue.de/careerlink)  
oder unsere Beratungs-  
seite:  
[go.uniwue.de/ccberatung](https://go.uniwue.de/ccberatung)

### Individuelle Karriere-, oder Motivationsschreiben- Beratung

Dauer: ca. 60-90 Minuten  
Termin über Terminverein-  
barungstool, per E-Mail  
oder Telefon

## Wir bieten verschiedene Beratungsmöglichkeiten an:

### Bewerbungsmappencheck

Sie haben konkrete Fragen zu Ihren Be-  
werbungsunterlagen? Dann reservieren  
Sie sich über CareerLink oder unser  
Terminvereinbarungstool einen freien  
Slot für einen Bewerbungsmappen-  
check. Einfach anmelden/anklicken und  
einen freien Termin auswählen. Sollten  
Sie noch keinen Account auf CareerLink  
haben, könnten Sie diesen innerhalb  
von drei Minuten einrichten.

### Individuelle Karriereberatung

Sie haben Fragen, die über einen Be-  
werbungsmappencheck hinaus gehen  
und möchten ein Anliegen ausführlicher  
besprechen? Sie fragen sich zum Bei-  
spiel, wohin es beruflich gehen soll und  
welche Schritte dazu konkret anstehen?

In der individuellen Beratung sind Sie  
genau richtig, ...

- wenn Sie Entscheidungsfragen zu  
Ihren nächsten Studienabschlüs-  
sen (Staatsexamen/Master/Pro-  
motion) klären möchten.
- wenn Sie ein individuelles Kompe-  
tenzprofil erstellen möchten.

- wenn Sie Hilfestellung bei einer Potenzialanalyse benötigen.
- um Ihre beruflichen Ziele und Visionen zu fixieren.
- um Ihre Stärken und Ressourcen zu identifizieren.
- um Ihre berufsbezogenen Wertvorstellungen und Motive zu reflektieren.

Oder wenn Sie...

- die Zeit zwischen Bachelor und Master profilbildend nutzen möchten.
- konkrete Hilfestellung bei einer Bewerbung auf eine (Praktikums-) Stelle benötigen.
- Fragen zu Initiativbewerbung oder Motivationsschreiben (Stipendien, Auslandsstudium) haben.
- wissen möchten, was Sie in einem Assessment Center oder Vorstellungsgespräch erwartet.
- sich im englischsprachigen Ausland bewerben möchten.

### Zur Potenzialanalyse

Sie wissen nicht, wie und wo Sie Ihr akademisches Wissen am besten praktisch anwenden können? Sie möchten eingrenzen, wo Ihre spezifischen Stärken und Schwächen liegen und für welche Bereiche Sie sich besonders gut eignen? Wir möchten Sie bei der Klärung dieser Fragen und bei Ihrer weiteren beruflichen Planung unterstützen!

Dazu erarbeiten wir gemeinsam Schwerpunkte, identifizieren Stärken und Schwächen und finden mögliche Berufs- und Karrierewege.

Wenn Sie keines unserer Seminare zu diesem Thema besuchen können, laden wir Sie gerne zu unseren offenen Einführungsveranstaltungen in die Potenzialanalyse ein. Hierbei werden wir Ihnen das Konzept der Potenzialanalyse erklären und in dieser Sitzung auch beginnen, ein Raster mit Beispielen zu füllen, bevor Sie die Analyse dann Zuhause weiterbearbeiten können. Termine werden hier bekannt gegeben:

<https://go.uniwue.de/ccpotenzialanalyse>

## Virtual Exchange

### Global Circle

Dauer: ca. 2 Wochen  
2 Präsenztermine &  
Online-Sessions  
3 ECTS

### Weitere Infos

[go.uniwue.de/ccvirtex](http://go.uniwue.de/ccvirtex)

### Ansprechpartnerinnen

Dr. Annette Retsch  
[annette.retsch@uni-wuerzburg.de](mailto:annette.retsch@uni-wuerzburg.de)

Sabine Mewis  
[sabine.mewis@uni-wuerzburg.de](mailto:sabine.mewis@uni-wuerzburg.de)

## Digitales Lernsetting

Seit dem Wintersemester 2019/20 können Sie Virtual Exchange Angebote in unserem Programm besuchen.

### Erweiterung des Kompetenzprofils

Im Global Circle diskutieren Sie mit jungen Menschen aus aller Welt auf Englisch in einem einzigartigen, digitalen Setting online über gesellschaftlich relevante und aktuelle Themen. Neben dem Umgang mit digitalen Medien trainieren Sie dabei Ihre fremdsprachliche und kommunikative Kompetenz. So bieten die Programme eine ideale Gelegenheit, sich auf einen Auslandsaufenthalt vorzubereiten.

Gleichzeitig erweitern Sie Ihr Kompetenzprofil durch den Erwerb transversaler Fähigkeiten, wie z.B. kritisches Denken, globales Verantwortungsbewusstsein und interkulturelle Kompetenz.

Der internationale Austausch ermöglicht wertvolle Einblicke in die Kultur und Mentalität verschiedenster Länder. Außerdem bietet der Erwerb wertvoller Schlüsselqualifikationen die beste Vorbereitung auf verschiedene Präsentationsaufgaben im Bewerbungsprozess, z.B. im Assessment Center oder in Auswahlverfahren für Stipendien.

## Ablauf der Veranstaltungen

Die Veranstaltungen bestehen aus zwei Präsenzterminen und Online-Sessions. Letztere werden von zwei Facilitators moderiert. Ein Studentin der Geographie (HF) und Biologie (NF) hat im Wintersemester 2020/21 an einem IOOC teilgenommen: „Das Erasmus+ Virtual Exchange Program „The Big Climate Movement“ hat nicht nur deutlich zu meiner fachlichen Weiterbildung beigetragen, sondern mir die Möglichkeit gegeben, über meine eigenen Ansichten zu reflektieren und mir ein Gemeinschaftsgefühl vermittelt, das mich motivierter und hoffnungsvoller hat werden lassen. Mit meinen darüber gefundenen Freunden hoffe ich weiter in Kontakt stehen zu können und meinen bestehenden habe ich die Teilnahme am Virtual Exchange Programm empfohlen. Ich selbst wäre sehr interessiert, in Zukunft an weiteren Virtual Exchange Veranstaltungen teilzunehmen.“

## Ablauf

Die aktuellen Themen finden Sie hier: [go.uniwue.de/ccvirtex](https://go.uniwue.de/ccvirtex) und in unserem Programm: [go.uniwue.de/ccpro](https://go.uniwue.de/ccpro) bzw. in WueStudy.

1. Sie melden sich für den Kurs in WueStudy an, der Sie interessiert.
2. In WueStudy wie auch auf der Webseite finden Sie Hinweise zur zweiten Anmeldung beim Veranstaltungskonsortium z.B. *Soliya*. Diese von der Europäischen Union geförderten Bildungseinrichtungen führen die Veranstaltung online durch und benötigen eine eigene Anmeldung in deren Portal.
3. Der Online-Kurs findet dann zu den angegebenen Zeiten statt.
4. Wenn Sie ECTS für die Teilnahme erhalten möchten, müssen Sie vor und nach dem Online-Kurs an einem Einführungs- und Abschlussseminar teilnehmen, damit Sie wissen, welche Prüfungsleistung zu erbringen ist.

**Aktuelle Themen kündigen wir online an:**

<https://go.uniwue.de/ccvirtex>

## Virtual Exchange

Transformations-  
experiment WueLab

### Weitere Infos

[go.uniwue.de/ccclivex](https://go.uniwue.de/ccclivex)

### Ansprechpartnerinnen

Dr. Annette Retsch  
[annette.retsch@uni-wuerzburg.de](mailto:annette.retsch@uni-wuerzburg.de)

Sabine Mewis  
[sabine.mewis@uni-wuerzburg.de](mailto:sabine.mewis@uni-wuerzburg.de)

### Was machen wir?

- Online Dialogue Facilitation Training (wieder ab Jan 2025)
- Climate Justice Virtual Exchange (wieder ab Oktober 2024)

### Wen suchen wir?

- Ehemalige Virtual Exchange-Teilnehmende
- Fortgeschrittene und begeisterte Studierende (Bachelor, Master, Staats-examen, Promotion)
- Dozentinnen/Dozenten, junge wissenschaftliche Mitarbeiterinnen und Mitarbeiter

## ClivEx – Climate Virtual Exchange

Neues Virtual Exchange-Projekt zu Klimawandel und Klimagerechtigkeit

Das Erasmus+ Projekt Climate Virtual Exchange möchte das Bewusstsein für Klimawandel und Klimagerechtigkeit in Europa und dem südlichen Mittelmeerraum stärken. Hochschulen aus 14 Ländern fördern junge Menschen in einem interkulturellen Dialog, in dem sie ihr Wissen rund um Klimawandel, Klimagerechtigkeit einbringen und eigene Klimaprojekte umsetzen können.

Hierfür bilden wir Facilitators (Online-Moderatoren) aus und bieten damit die Möglichkeit, sich selbst intensiv mit Kommunikation und dem Thema Klimawandel/Klimagerechtigkeit auseinanderzusetzen und Dialoge zu diesem und anderen Themen aktiv zu gestalten.

### Ihre Benefits

- Erwerb von wichtigen Kompetenzen in zahlreichen Bereichen wie Interkulturalität, Nachhaltigkeit, Kommunikation für den Arbeitsmarkt der Zukunft
- Plattform für den interkulturellen Austausch zum Klimawandel und zur Klimagerechtigkeit
- Möglichkeit zur Umsetzung eigener Klimaprojekte

# Globale Systeme

## Interkulturelle Kompetenz

Von spannenden Workshops und inspirierenden Vorträgen bis hin zu Seminaren und Exkursionen - bei GSiK findest du ein vielfältiges Lehrprogramm!

### Themen des GSiK-Lehrprogramms:

Gender, Rassismus, Interkulturalität, Feminismus, soziale Gerechtigkeit, Nachhaltigkeit uvm!

### Lass dir dein Engagement bescheinigen:

Zertifikat Interkulturelle Kompetenz

Zertifikat Nachhaltigkeit & globale Verantwortung

Mehr Infos zu  
Veranstaltungen  
findet ihr auf  
Social Media oder  
unserer Website!



@gsik\_uniwuerzburg



@GSiKWuerzburg



[www.uni-wuerzburg.de/gsik](http://www.uni-wuerzburg.de/gsik)

## Praktikum

### Weitere Infos

[go.uniwue.de/  
ccpraktika](https://go.uniwue.de/ccpraktika)

[go.uniwue.de/  
ccpraktikumswissen](https://go.uniwue.de/ccpraktikumswissen)

[go.uniwue.de/  
auslandspraktikum](https://go.uniwue.de/auslandspraktikum)

### Ansprechpartnerinnen

Sabine Mewis  
[sabine.mewis@uni-  
wuerzburg.de](mailto:sabine.mewis@uni-wuerzburg.de)

Margarete Pauli  
[margarete.pauli@uni-  
wuerzburg.de](mailto:margarete.pauli@uni-wuerzburg.de)

Praktika sind ein wichtiger Schritt auf dem Weg zu einem Beruf, der zu Ihnen passt. Sie helfen, die Möglichkeiten zu erkennen und auszuloten, die die eigene akademische Qualifikation in der Arbeitswelt eröffnet. Sie gewähren aber auch Erfahrungen in der Arbeitswelt und tragen dazu bei, sich über die eigenen beruflichen Wünsche klarer zu werden. Nicht zuletzt können Kontakte geknüpft werden, die beim späteren Berufseinstieg hilfreich sein können.

Auch wenn keine Praktika im Studiengang vorgeschrieben sind, so sollten diese unbedingt eingeplant werden. Damit der Einblick in die Praxis jedoch die gewünschten Einsichten und Erkenntnisse erbringen kann, kommt es entscheidend darauf an, sich über die eigenen Ziele dabei klar zu werden und das Praktikum entsprechend sorgfältig auszuwählen: So sollte ein Praktikum die Gelegenheit geben, sich einzubringen mit dem, was man kann. Es sollte aber möglichst auch solche Aufgaben und Tätigkeiten bereithalten, anhand derer man die eigenen Fragen zur Berufsorientierung überprüfen kann.



Sowohl bei der Auswahl und Vorbereitung des Praktikums, als auch in der Praxisphase selbst und bei deren Nachbereitung hilft es sehr, den Austausch mit Dozentinnen und Dozenten und anderen Studierenden zu suchen.

Zum einen, um das geeignete Praktikum auszuwählen und zum anderen, um persönliche Erkenntnisse und Erfahrungen in einem breiteren Zusammenhang zu reflektieren und dadurch zielführende Schlüsse für die eigene Weiterentwicklung sowohl hinsichtlich des Studiums als auch der Berufswahl ziehen zu können.

### E-Learning-Einheit

Aus dem Projekt „Potenziale studentischer Praktika besser nutzen – ein bundesweites Desiderat in der Hochschulbildung“ stellen wir viele Materialien, Leitfäden und E-Learning Angebote Studierenden, Lehrenden, Beratenden und Arbeitgebern auf der Homepage zur Verfügung. In einem Folgeprojekt wurden zudem Checklisten zum Remote Praktikum für Studierende und Arbeitgeber erarbeitet, die auch auf unserer Homepage zu finden sind.

Weitere Informationen finden Sie hier:

[go.uniwue.de/ccpraktika](https://go.uniwue.de/ccpraktika)

### WueCampus-Raum

Das Career Centre hat zudem einen WueCampus-Kursraum „Praktikumswissen“ erstellt. In diesem finden Sie vielfältige Materialien zur Vorbereitung auf ein Praktikum, zum Praktikumsalltag, zum Vorstellungsgespräch und viele weitere Themen. Der Raum dient zudem als Austauschforum zwischen den Studierenden.

Link zum WueCampus-Raum:

[go.uniwue.de/ccpraktikumswissen](https://go.uniwue.de/ccpraktikumswissen)

### Auslandspraktikum

Informationen zum Auslandspraktikum finden Sie zudem auf unserer Homepage unter: [go.uniwue.de/ccauslandspraktikum](https://go.uniwue.de/ccauslandspraktikum)

## Weitere Infos

[go.uniwue.de/  
ccchancengleichheit](https://go.uniwue.de/ccchancengleichheit)

## Ansprechpartnerin

Margarete Pauli  
[margarete.pauli@uni-  
wuerzburg.de](mailto:margarete.pauli@uni-wuerzburg.de)

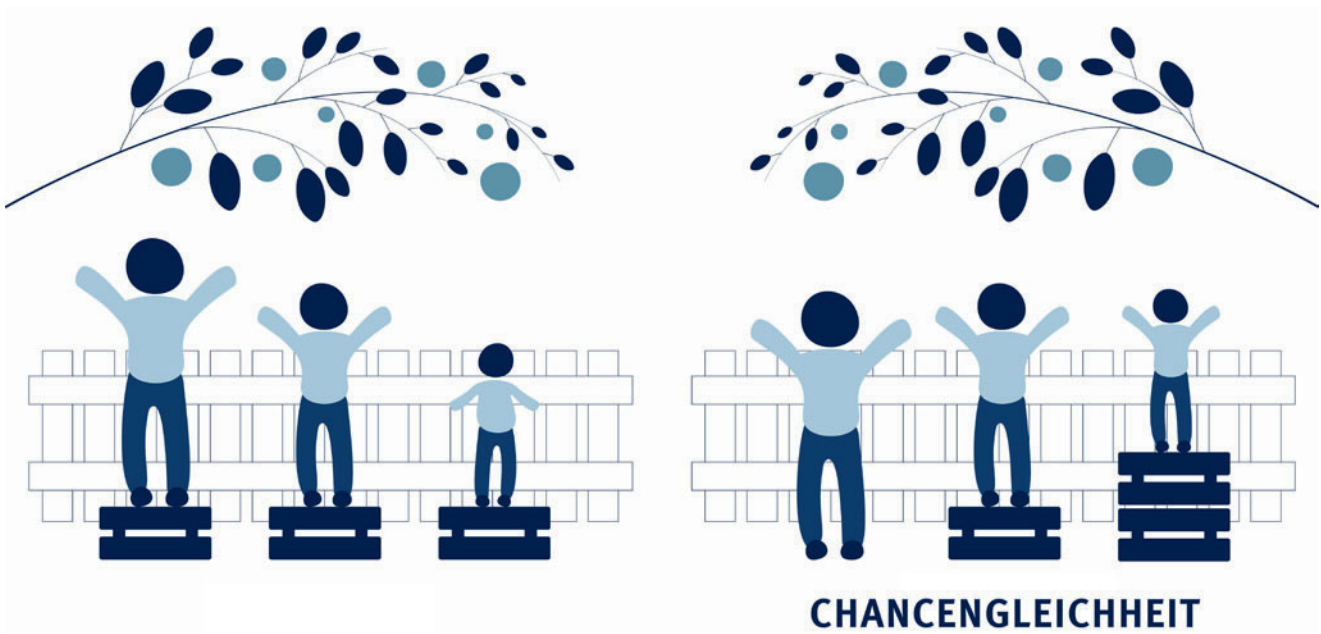
Die Universität ist bestrebt, alle engagierten und talentierten Studierenden auf dem Weg zu einem erfolgreichen Studienabschluss zu unterstützen – unabhängig von persönlichen Voraussetzungen wie Geschlecht, Behinderung, sozialer oder ethnischer Herkunft. Um dies zu ermöglichen, berücksichtigt das Career Centre in seiner Arbeit unter anderem verstärkt die Aspekte der sozialen Vielfalt.

So liegt ein Tätigkeitsschwerpunkt auch auf der Beratung von Studierenden aus Familien, die sie in Bildungsfragen nicht so gut unterstützen können. Das Team des Career Centre dient hierbei nicht nur als Ansprechpartner zu allen Fragen der Profilbildung und studentischen Kompetenzentwicklung sondern bietet auch vielfältige Unterstützung im gesamten Bewerbungsprozess, beispielsweise für ein Praktikum, ein Stipendium oder für eine Einstiegsstelle. Es übernimmt auch die Funktion eines Lotsen, der bei Bedarf weitervermitteln kann.

# Chancengleichheit

Besonders empfehlen wir Ihnen unser umfangreiches Beratungs- und Veranstaltungsangebot. Dadurch können Sie Ihre fachlich übergreifenden Kompetenzen weiterentwickeln und Ihr persönliches Profil weiter ausbauen.

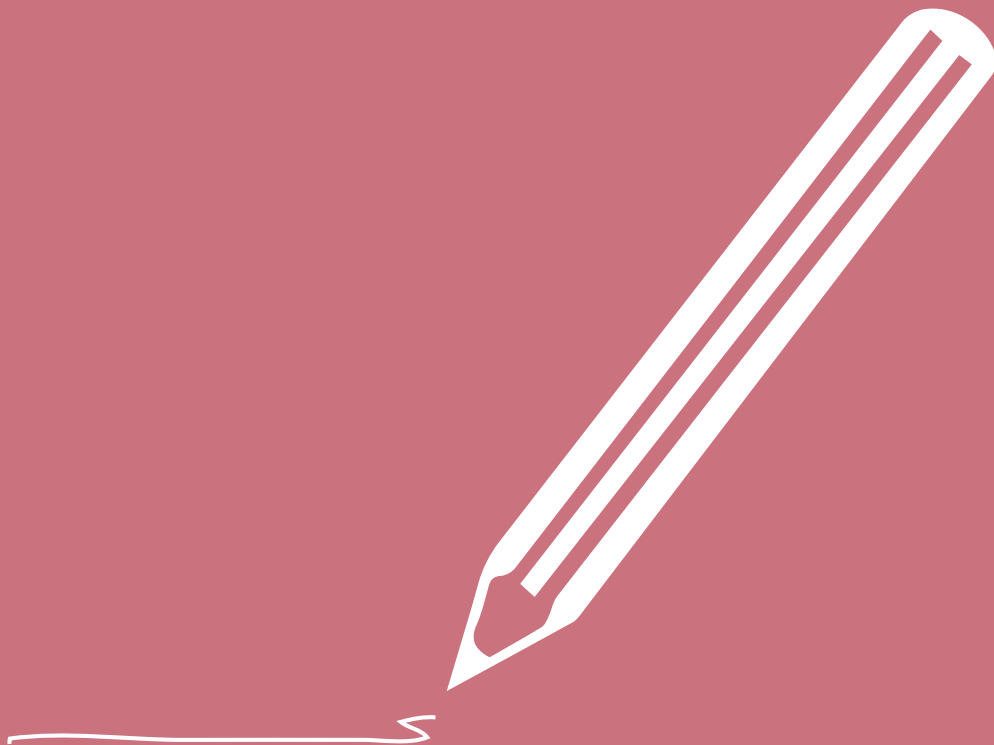
Das Career Centre steht Ihnen dabei zur Seite, wenn Sie überlegen, was Sie aus dem breiten Seminar-, Beratungs- und Informationsangebot zu welchem Zeitpunkt des student life cycle nutzen wollen.



# Vorträge

**Bildung. Karriere. Erfolg.**

Career Centre Team





#### Career Team

Steffen Eichhorn, Luisa Kimmel  
Career Centre, Universität Würzburg

In Ergänzung zur Studienberatung bieten wir Ihnen einen Überblick, welche Möglichkeiten es gibt, sich bereits zu Studienbeginn und fortlaufend auf den Berufseinstieg vorzubereiten.

#### Vortrag

Mo., 08.10.2024 16:00–16:30 Uhr

#### Ort

Zoom-Raum  
(Siehe Link zur Anmeldung)

Lernen Sie unser Veranstaltungs- und Beratungsangebot kennen. Wir unterstützen Sie dabei, sich frühzeitig in Richtung Wunschberuf zu bewegen.

#### Anmeldung

<https://go.uniwue.de/cc101>

# Perspektiven für Studierende der Geisteswissenschaften

## Ringvorlesung



**Dr. Annette Retsch**  
**Sabine Mewis**

Career Centre Universität Würzburg

### Termine

donnerstags 18:15–20:00 Uhr  
Erster Termin: 24.10.2024

### Ort

Zoom-Raum  
(Siehe Link zur Anmeldung)

### Credits

2 ECTS (ASQ)  
(Details online verfügbar)

### Anmeldung

[go.uni-wue.de/cc004](https://go.uni-wue.de/cc004)



Fachkompetenz



Methodenkompetenz

Und was machst du dann damit? Diese Frage wird Studierenden geisteswissenschaftlicher Fächer immer wieder gestellt. Damit Sie nicht mit einem ratlosen Schulterzucken „irgendetwas mit Medien oder Kultur“ formulieren, ist es wichtig, frühzeitig die eigenen Kompetenzen und Ziele zu kennen. Die meisten Stellen für Geisteswissenschaftler werden nicht veröffentlicht. Möglichkeiten, Jobs zu finden, gibt es z. B. über persönliche Kontakte oder Initiativbewerbungen aber dennoch viele. Die Ringvorlesung stellt Personen vor, die selbst diesen Weg gegangen sind und von denen einige heute in ganz klassischen Feldern für Geisteswissenschaftler arbeiten, andere aber auch in ganz unerwarteten Bereichen spannende Tätigkeiten ausüben.

**24.10.2024: Einführung durch das Career Centre** | Dr. Annette Retsch | Sabine Mewis | Universität Würzburg | Ref. 2.5 Career Centre

**Kompetenzerweiterung durch Zusatzqualifikationen: Zertifikatsprogramme an der JMU** | Vera Stein | Dr. Christine Ott | Dr. Ninja Schulz | Universität Würzburg

**31.10.2024: Wandel durch Austausch: Tätigkeitsfelder beim DAAD** | Tabea Kaiser | Leiterin des Referats „Internationales Forschungsmarketing, DWIH-Geschäftsstelle“ - K22 DAAD | Deutscher Akademischer Austauschdienst

**07.11.2024: Auslandsaufenthalte als Karrieremöglichkeit** | Jessica Raszeja | University Partnership Manager | EF Education (Deutschland) GmbH

**14.11.2024: Karrieremöglichkeiten beim BKA - auch als Quereinstieg mit B.A./M.A.** | Dr. Katja Basel | Bundeskriminalamt | IZ35-3 - Werbeteam

**21.11.2024: Klimaschutz und Klimaanpassung in der Kommunalverwaltung - ein multidisziplinäres Arbeitsfeld** | Dr. Christian Göpfert | Leiter der Stabstelle Klima und Nachhaltigkeit | Stadt Würzburg

**28.11.2024: Dein Einstieg in die Medien- und Kommunikationsbranche - Bewerbungs-Skills und Berufsbilder** | Gerhard Zall, Teamlead People & Culture | Dr. Gunther Schunk, Director Public Relations | Vogel Communications Group

**05.12.2024: Bücher, Bytes und Bibliotheken - bibliothekarische Berufsfelder für Geisteswissenschaftlerinnen und Geisteswissenschaftler im 21. Jhd.** | Maximilian Stintzing, M.A. | Digitalisierungszentrum Universitätsbibliothek Würzburg

**12.12.2024: Tätigkeitsfelder für Angewandte Linguistinnen und Linguisten** | Prof. Dr. Matthias Schulz | Professur für deutsche Sprachwissenschaft | Universität Würzburg

**19.12.2024: Digital Marketing & Storytelling. Brand Identity, Content Strategy und Künstliche Intelligenz** | Anja Schönau | Bildende Künstlerin mit Fokus auf Social Impact, Sustainability und Partizipation

**09.01.2025: Von Würzburg nach Europa: Tätigkeitsfelder in der EU-Politikberatung** | Johannes Greubel | Senior Policy Analyst | Head of Programme & Connecting Europe Lead | European Policy Centre

**16.01.2025: Geisteswissenschaft trifft auf Gründergeist: Die Erfolgsgeschichte des Würzburger Startups D<sup>2</sup> - Denkfabrik Diversität** | Dr. Julien Bobineau | D<sup>2</sup> - Denkfabrik Diversität

**30.01.2025: Vom Kompetenzprofil zur Initiativbewerbung** | Ingrid Schindler | Literaturagentin, freie Lektorin, Projektmanagerin und Referentin



**Steffen Eichhorn**

Career Centre Universität Würzburg

### **Termine**

wechseln je nach Branche,  
zu finden unter [go.uni-wue.de/cc110](https://go.uni-wue.de/cc110)

### **Ort**

Zoom-Raum  
(Siehe Link zur Anmeldung)

### **Details & Anmeldung**

[go.uni-wue.de/cc110](https://go.uni-wue.de/cc110)



Fachkompetenz

In dieser Vortragsreihe erhalten die Studierenden verschiedenste Berufsperspektiven, lernen Berufsfelder und unterschiedliche Branchen kennen. Wünsche und Anregungen können gern an [career@uni-wuerzburg.de](mailto:career@uni-wuerzburg.de) gesandt werden.

Geplant sind:

Mo, 18.11. Dr. Marcus Dill, Geschäftsführer Ingdilligenz GmbH

Mo, 25.11. Dr. rer. nat. Stefan Fiedler, WUQM Consulting GmbH

Mo, 2.12. Ute Mündlein, Unternehmerin für Events und Kommunikation

Mi, 4.12. Theresia Scholten, Consultant bei der Boston Consulting Group

Weitere Themen, Referenten, Termine und Vortragsbeschreibungen finden Sie unter [go.uni-wue.de/cc110](https://go.uni-wue.de/cc110)



# Bewerbungsbasics

Von A bis Z



## Career Team

Steffen Eichhorn, Luisa Kimmel  
Career Centre Universität Würzburg

## Vorträge

Die Bewerbungsbasic-Vorträge stehen allen Interessenten offen. Den Zoom-Link senden wir Ihnen ca. eine Woche im Voraus nach Anmeldung in WueStudy bzw. über eine E-Mail an [career@uni-wuerzburg.de](mailto:career@uni-wuerzburg.de) zu.

## Ort

Zoom-Raum  
(Siehe Link zur Anmeldung)

## Anmeldung

Siehe Links bei den Veranstaltungen



Fachkompetenz



Methodenkompetenz

Viele Fragen zum Thema Bewerbung tauchen immer wieder auf. Mit dieser Infoveranstaltung gewinnen Sie einen ersten Überblick über die einzelnen Schritte des Bewerbungsprozesses.

## Inhalte des Vortrags

- Analyse: Wer bin ich, was kann ich, wo will ich hin?
- Eigene Potenziale entdecken
- Richtiges Interpretieren von Ausschreibungen
- Erstellung von Anschreiben und Lebenslauf
- KI in Bewerbungsprozessen

Di., 12.11.2024, 14:15–16:00 Uhr

## Bewerbungsbasics für PSS:

**Anmeldung:** [go.uniwue.de/cc119](https://go.uniwue.de/cc119)

Di., 10.12.2024, 14:15–16:00 Uhr

## Bewerbungsbasics für WiWi:

**Anmeldung:** [go.uniwue.de/cc120](https://go.uniwue.de/cc120)

Di., 10.12.2024, 15:15–17:00 Uhr

## Bewerbungsbasics für Chemie, Pharmazie, Lebensmittelchemie und Funktionswerkstoffe

**Anmeldung:** [go.uniwue.de/cc105](https://go.uniwue.de/cc105)

Di., 17.12.2024, 14:15–16:00 Uhr

## Bewerbungsbasics für Physik, Mathematik und Informatik

**Anmeldung:** [go.uniwue.de/cc107](https://go.uniwue.de/cc107)

## Crash-Kurs:

Den richtigen Job finden und durchstarten



**Dr. Michaela Hergersberg**  
Coach und Führungskräfte-Trainerin

- Teil 1: Bewerbungsstrategie und effiziente Job- / Praktikumssuche
- Teil 2: Bewerbungsunterlagen
- Teil 3: Vorstellungsgespräch, Gehalt & Vertrag
- Teil 4: Die ersten 100 Tage im neuen Job / im Praktikum

### Vortrag



Di., 22.10.2024 17:00–19:00 Uhr

### Ort

Zoom-Raum  
(Siehe Link zur Anmeldung)

### Anmeldung

[go.uniwue.de/cc354](https://go.uniwue.de/cc354)

-  Selbstkompetenz
-  Fachkompetenz

# Künstliche Intelligenz im Bewerbungsprozess

## verstehen und erfolgreich nutzen



**Kristian Schubert**  
Ingenieur (M. Sc.), Freiberuflicher  
Coach und Trainer

### Vortrag

Mi., 23.10.2024 17:15–19:00 Uhr

### Ort

Zoom-Raum  
(Siehe Link zur Anmeldung)

### Anmeldung

[go.uniwue.de/cc247](https://go.uniwue.de/cc247)



Selbstkompetenz



Fachkompetenz



Digitale Kompetenz

Die Künstliche Intelligenz verändert die Arbeitswelt in rasendem Tempo. Davon sind nicht nur viele Arbeitsplätze betroffen, sondern auch der Bewerbungsprozess an sich.

Viele große Unternehmen setzen bereits KI im Bewerbungsprozess ein. Doch das muss kein Nachteil sein.

Wie gelingt es, dies zu unserem Vorteil zu nutzen? Wie können wir uns von der KI sogar beim Bewerbungsprozess helfen lassen und mit Hilfe der KI die Wahrscheinlichkeit einer Einladung zum Vorstellungsgespräch erhöhen?

# Kompetenzerweiterung durch Zusatzqualifikationen

Zertifikatsprogramme an der JMU



**GSIK**  
**Kulturvermittlung**  
**Professional Skills Profile**

## Vortrag

Do., 24.10.2024 18:15–20:00 Uhr  
im Rahmen der Ringvorlesung  
\*Perspektiven für Studierende der  
Geisteswissenschaften\*


## Ort

Zoom-Raum  
(Siehe Link zur Anmeldung)

## Anmeldung

<https://go.uniwue.de/cc257>

 Methodenkompetenz

 Fachkompetenz

Durch die fortschreitende Globalisierung und Digitalisierung unterliegt der Arbeitsmarkt nicht nur einem immer schneller werdenden Wandel, sondern wird auch durch vielfältige und unberechenbare Krisen beeinflusst.

Die Bedeutung von fachlich übergreifenden, transversalen Kompetenzen nimmt auf dem Arbeitsmarkt stetig zu. Daher ist es dem Career Centre ein besonderes Anliegen, im Rahmen dieser Veranstaltungsreihe sowohl zukunftsfähige und interessante Berufsfelder und Berufswege vorzustellen sowie die Programme, mit denen Studierende ihre Kompetenzen im Hinblick auf die verschiedenen Berufsfelder entwickeln können und sollten.

Den Anfang machen verschiedene Zertifikatsprogramme der Universität Würzburg.



# CAREER TOUR

**Eine Tour. Zwei Unternehmen.  
Viele berufliche Perspektiven.**

**Traumjob gesucht?** Dann komm  
mit uns auf Tour zu Top-  
Arbeitgebern aus Mainfranken  
und lerne HR-Verantwortliche  
vor Ort persönlich kennen.



**Jetzt informieren!**

in Kooperation mit:

**mainfranken**   
Wie für dich gemacht

 **thws**  
Technische Hochschule  
Würzburg-Schweinfurt

 Julius-Maximilians-  
**UNIVERSITÄT  
WÜRZBURG**

# Wandel durch Austausch

## Tätigkeitsfelder beim DAAD



### Tabea Kaiser

Leiterin des Referats  
„Internationales Forschungs-  
marketing, DWIH-Geschäftsstelle“

### Vortrag

Do., 31.10.2024 18:15–20:00 Uhr  
im Rahmen der Ringvorlesung  
\*Perspektiven für Studierende der  
Geisteswissenschaften\*

### Ort

Zoom-Raum  
(Siehe Link zur Anmeldung)

### Anmeldung

<https://go.uni-wue.de/cc254>



Methodenkompetenz



Fachkompetenz

Internationaler Austausch und Auslandsaufenthalte bieten einen unglaublichen Mehrwert, sowohl in beruflicher Hinsicht als auch zur persönlichen Entwicklung! Die weltweit größte Förderorganisation für den internationalen Austausch von Studierenden, Wissenschaftlerinnen und Wissenschaftlern DAAD fördert diese Erfahrungen deshalb unter anderem durch Stipendien, die Vernetzung von Hochschulen über Länder hinweg und den Ausbau leistungsfähiger Hochschulen in Entwicklungsländern. In diesem Vortrag soll es darum gehen, welche Chancen Auslandsaufenthalte mit sich bringen. Außerdem stellt Tabea Kaiser den DAAD als potentiellen Arbeitgeber mit einem abwechslungsreichen Arbeitsgebiet für Geisteswissenschaftler vor und bringt ihre Erfahrungen aus ihrem eigenen Werdegang mit.

## Cyber-Knigge 3.0 für Ihre beste Online-Performance



**Eva Ruppert**  
Business-Coach, SolVentureCom

Cyber-Knigge 3.0 – für Ihre beste Online-Performance  
Stärken Sie Ihre Wirkung bei Video-Konferenz und Online-Präsentationen, denn Wirkung wird belohnt.

### Vortrag


Mo., 04.11.2024 16:15–18:00 Uhr

### Ort

Zoom-Raum  
(Siehe Link zur Anmeldung)

### Details & Anmeldung

[go.uni-wue.de/cc204](https://go.uni-wue.de/cc204)

 Sozialkompetenz

 Digitale Kompetenz

### Themen

- Erfolg ist kein Glücksfall
- Der erste Eindruck
- Moderne NETikette
- Erfolgsfaktor Körpersprache
- Kleider machen Leute

Wissenschaftlich fundierter Trainer-Input, damit Sie auch online immer das beste Bild von sich transportieren können.

# Studium & Beruf ohne ständigen Stress und Druck meistern

Trotz hoher Anforderungen mental gesund bleiben



## Dr. med Felicitas Saal

Approbierte Ärztin und  
Stressbewältigungs-Coach

In diesem Online-Vortrag lernen Sie wertvolle Mental-Techniken, Nervensystem-Regulationsübungen und Achtsamkeits-Tools, die Ihnen helfen...

### Vortrag

Di., 05.11.2024 18:15–20:00 Uhr


### Ort


Zoom-Raum  
(Siehe Link zur Anmeldung)

### Anmeldung

[go.uniwue.de/cc249](https://go.uniwue.de/cc249)

- den vielen Lernstoff und To-Dos in Studium & Beruf mit weniger Stress, Druck und Überforderung zu meistern
- mit Prüfungen, Lernen und To-Dos gelassener umzugehen und trotz hoher Anforderungen mental gesund zu bleiben
- Pausen endlich ohne schlechtes Gewissen zu machen und eine gute Work-Life-Balance zu etablieren

 Selbstkompetenz

 Methodenkompetenz



# Information session and introduction Climate Justice

Virtual Exchange Climate Justice (ClivEx)



## Sharing Perspectives Foundation

Das Career Centre, Casper van der Heijden und Rawan Tahboub, Executive Director und Program Officer bei unserem Partner, der Sharing Perspectives Foundation, werden das Projekt sowie die nächsten geplanten Termine und Veranstaltungen vorstellen.

### Vortrag

Mi., 06.11.2024 14:15–16:00 Uhr

### Ort

Zoom-Raum  
(Siehe Link zur Anmeldung)

### Anmeldung

[go.uniwue.de/cc857](https://go.uniwue.de/cc857)

Das Projekt \*Climate Virtual Exchange: Enhancing climate awareness in Europe and the Southern Mediterranean Area (ClivEx)\* ist ein von der EU finanziertes Erasmus+ Projekt, das den interkulturellen Dialog zwischen Studierenden aus Europa und dem südlichen Mittelmeerraum zum Thema Klimawandel fördern soll.



# Auslandsaufenthalte als Karrieremöglichkeit

## Programmvorstellung



**Jessica Raszeja**

University Partnership Manager | EF  
Education First (Deutschland) GmbH

### Vortrag

Do., 07.11.2024 18:15–20:00 Uhr  
im Rahmen der Ringvorlesung  
\*Perspektiven für Studierende der  
Geisteswissenschaften\*

### Ort

Zoom-Raum  
(Siehe Link zur Anmeldung)

### Anmeldung

<https://go.uniwue.de/cc259>



Methodenkompetenz



Fachkompetenz

### Inhalte

- Unternehmensvorstellung
- Programmvorstellung
- Erfahrungsbericht eines Ambassadors (Studierender)
- Vorteile eines Auslandsaufenthaltes
- Karrierechancen bei EF

# Dein Marktwert - Dein Gehaltswunsch

Webinare Karrierecoach München



**Céline Münstermann**

Verhandlungstrainerin

## Vortrag

Do., 14.11.2024 16:15–18:00 Uhr

## Ort

Zoom-Raum

(Siehe Link zur Anmeldung)

## Anmeldung

<https://go.uniwue.de/cc355>



Selbstkompetenz



Methodenkompetenz

## Sie lernen:

- Ihren Marktwert selbst zu bestimmen
- 4 Methoden kennen, wie Sie Ihren Marktwert besser einschätzen können
- Ihren Marktwert zu begründen

## Bonus:

- Marktwertmethode Checkliste
- LinkedIn Nachrichtenvorlagen
- relevante LinkedIn Kontakte finden

# Karrieremöglichkeiten beim BKA

auch als Quereinstieg mit B.A./M.A.



**Dr. Katja Basel**  
Bundeskriminalamt

## Vortrag


Do., 14.11.2024 18:15–20:00 Uhr  
im Rahmen der Ringvorlesung  
\*Perspektiven für Studierende der  
Geisteswissenschaften\*


## Ort

Zoom-Raum  
(Siehe Link zur Anmeldung)

## Anmeldung

<https://go.uniwue.de/cc251>

 Methodenkompetenz

 Fachkompetenz

Beim BKA, dem Bundeskriminalamt, kommen über 70 verschiedene Berufsgruppen zusammen und bekämpfen gemeinsam Kriminalität in Deutschland auf nationaler Ebene. In diesem Feld sind auch Absolvierende geisteswissenschaftlicher Fächer mit ihren Kompetenzen und Wissenshintergründen gefragt. Frau Dr. Basel, die selbst Politikwissenschaften studiert hat, wird in ihrem Vortrag über die Vielfalt innerhalb des Bundeskriminalamts und die verschiedenen Einstiegsmöglichkeiten informieren. Hierzu gehören einerseits die Möglichkeiten, bereits an ein absolviertes Bachelorstudium eine duale Ausbildung als Kriminalkommissar oder mit einem absolvierten Masterstudium als Kriminalrat anzuschließen. Daneben gibt es auch zahlreiche andere Möglichkeiten für Quereinsteiger.

# Klimaschutz und Klimaanpassung in der Kommunalverwaltung ein multidisziplinäres Arbeitsfeld



**Dr. Christian Göpfert**

Stabsstellenleiter Klima und  
Nachhaltigkeit

## Vortrag

Do., 21.11.2024 18:15–20:00 Uhr  
im Rahmen der Ringvorlesung  
\*Perspektiven für Studierende der  
Geisteswissenschaften\*


## Ort

Zoom-Raum  
(Siehe Link zur Anmeldung)

## Anmeldung

<https://go.uni-wue.de/cc260>

 Methodenkompetenz

 Fachkompetenz

Auf der lokalen Ebene wird Klimaschutz greifbar und konkret umgesetzt, wobei die Stadt Würzburg hierbei mehrere zentrale Rollen einnimmt:

- als Vorbild bei der Energieeffizienz der Liegenschaften
- als Planerin und Reguliererin
- als Versorgerin mit erneuerbaren Energien durch Stadtwerke
- und als Beraterin für die Menschen vor Ort

Es gilt verschiedene Themenfelder strategisch zu steuern und zu koordinieren, Synergien zu nutzen und generell Klimaschutz und Klimaanpassung in alle Lebens- und Arbeitsbereiche zu integrieren. In dieser multidisziplinären Aufgabe ist die Zusammenarbeit von Menschen aus unterschiedlichen fachlichen Professionen erforderlich – und auch für Studierende der Geisteswissenschaften eine spannende Perspektive.

# Die Kraft der Resilienz

wie Du bekommst, was Du willst



**Varnan Chandreswaran**

Psychologe und Resilienz-Trainer

## Vortrag

Di., 26.11.2024 18:15–20:00 Uhr

## Ort

Hörsaal 224 in der Neuen Uni

## Anmeldung

<https://go.uniwue.de/cc356>



Selbstkompetenz

Basierend auf den neuesten psychologischen Erkenntnissen werden Sie die drei wichtigsten Schritte kennenlernen, um Herausforderungen mit mehr Selbstvertrauen zu meistern und Ihren Zielen näherzukommen.

## Was Sie mitnehmen werden:

- **Klarheit:** Entwickeln Sie ein tieferes Verständnis der menschlichen Natur, um bessere Entscheidungen zu treffen.
- **Selbsterkenntnis:** Erkennen Sie, welche Glaubenssätze Sie blockieren und ersetzen Sie sie durch stärkende Überzeugungen.
- **Praktische Werkzeuge:** Lernen Sie Strategien der positiven Psychologie kennen, mit denen Sie produktiver und zufriedener werden.

# Wie finde ich das richtige Stipendium für mich?

## Überblick über die großen Stipendienggeber



### Marianne Hetzl

ApplicAid, Hub Würzburg  
& Career Centre Universität Würzburg

Verschiedene Stipendiaten und Stipendienggeber an der Universität Würzburg möchten Sie darüber informieren, welche Möglichkeiten Sie haben, das für Sie passende Stipendium zu erhalten.

### Vorträge

Di., 26.11.2024 19:00–21:00 Uhr

### Ort

Sparkassen-Hörsaal in der Neuen Uni

### Anmeldung

[go.uni-wue.de/cc209](https://go.uni-wue.de/cc209)

 Fachkompetenz

 Selbstkompetenz

### Inhalte

- Allgemeiner Überblick über die Studienförderwerke, die vom BMBF gefördert werden
- Vorstellung der einzelnen Studienförderwerke direkt von Stipendiaten, die über Einblicke verfügen, die weit über die öffentlichen Broschüren hinaus gehen
- Im Anschluss Austausch mit Stipendiaten und Interessierten

Mit dabei u.a.: Friedrich-Nau-mann-Stiftung (FDP), Konrad-Adenauer-Stiftung (CDU), Hanns-Seidel-Stiftung (CSU), Friedrich-Ebert-Stiftung (SPD) u.v.m.!

# LinkedIn

So überzeugst Du jeden Arbeitgeber



**Daniel Ortner**

Recruiting & Talent Management

## Vortrag

Mi., 27.11.2024 18:15–20:00 Uhr

## Ort

Zoom-Raum  
(Siehe Link zur Anmeldung)

## Anmeldung

[go.uniwue.de/cc242](https://go.uniwue.de/cc242)



Digitale Kompetenz



Fachkompetenz

LinkedIn wird von HR-Verantwortlichen immer mehr dafür verwendet, um passende Kandidatinnen und Kandidaten für das Unternehmen zu finden und zu gewinnen. Relativ neu ist der Ansatz, potenzielle Mitarbeiterinnen und Mitarbeiter bereits in einer sehr frühen Phase über LinkedIn anzusprechen und zu binden.

Doch wie kann ich mein Profil in dieser frühen Lebenslauf-Phase attraktiv für Arbeitgeber gestalten? Auf was kommt es an?

In dieser Veranstaltung lernen Teilnehmende, wie man LinkedIn am besten nutzt, um die eigene persönliche Marke aufzubauen und die eigene Karriere nach oder schon während der Zeit an der Universität richtig zu starten.



KEEP

*mit*

SIMPLE



CareerLink.

Das Karriereportal der Universität Würzburg.

**Melde Dich jetzt an!**

# Dein Einstieg in die Medien- und Kommunikationsbranche

## Bewerbungs-Skills und Berufsbilder



**Dr. Gunther Schunk**  
**Gerhard Zall**

Vogel Communications Group

### Vortrag

Do., 28.11.2024 18:15–20:00 Uhr  
im Rahmen der Ringvorlesung  
\*Perspektiven für Studierende der  
Geisteswissenschaften\*

### Ort

Zoom-Raum  
(Siehe Link zur Anmeldung)

### Anmeldung

<https://go.uniwue.de/cc253>



Methodenkompetenz



Fachkompetenz

Der klassische Bewerbungsprozess unterliegt einem starken Wandel, vom herkömmlichen Ablauf hin zu Kurzbewerbungen, vorgeschalteten informellen Gesprächen, etc. In ihrem Vortrag werden die beiden Referenten auf aktuelle Entwicklungen und neue Methoden im Bereich People & Culture eingehen und so mit Ihnen die Neuerungen im Bewerbungsprozess entdecken und besprechen.

Im zweiten Teil des Vortrags wird dann die Medien- und Kommunikationsbranche an sich im Fokus stehen. Hier lernen Sie mögliche Berufsbilder in diesem Bereich kennen. Auch hier werden Sie neben den „Klassikern“ erfahren, was es in der Welt der Medien- und Kommunikationsbranche an weiteren beruflichen Möglichkeiten gibt.

# Bücher, Bytes und Bibliotheken

bibliothekarische Berufsfelder für Geisteswissenschaftler im 21. Jhd.



## Maximilian Stintzing

Digitalisierungszentrum Universitätsbibliothek Würzburg

### Vortrag


Do., 05.12.2024 18:15–20:00 Uhr  
im Rahmen der Ringvorlesung  
\*Perspektiven für Studierende der Geisteswissenschaften\*


### Ort

Zoom-Raum  
(Siehe Link zur Anmeldung)

### Anmeldung

<https://go.uniwiue.de/cc252>

 Methodenkompetenz

 Fachkompetenz

Was machen die eigentlich den ganzen Tag in der Universitätsbibliothek? Falls Sie sich das schon einmal gefragt haben, sind Sie hier genau richtig! Der Vortrag gibt einen Einblick in das vielfältige und spannende Aufgabengebiet wissenschaftlicher Bibliotheken und in die Berufsperspektiven, die sich daraus für Studierende der Geisteswissenschaften ergeben. Neben den klassischen Aufgaben einer UB, wie der Literaturversorgung einer Universität oder der Unterstützung der Wissenschaft bei Publikationen geht der Blick auch hinter die Kulissen, in denen Arbeitsbereiche wie der Umgang mit historischen Altbeständen, Digitalisierung von Handschriften, Ausstellungen, Web- und Mediendesign, Programmierung, Öffentlichkeitsarbeit, aber auch Gebäudemanagement uvm.

# Resilienz

Gestärkt für stürmische Zeiten



**Theresa Burkhardt**  
M.Sc. Psychologie

## Vortrag

Do., 12.12.2024 16:15–18:00 Uhr

## Ort

Zoom-Raum  
(Siehe Link zur Anmeldung)

## Anmeldung

[go.uniwue.de/cc712](https://go.uniwue.de/cc712)



Selbstkompetenz

Sie wollen sich durch schwierige Situationen und Krisen nicht so leicht aus dem Gleichgewicht bringen lassen? Ihre innere Balance, auch Resilienz genannt, kann gestärkt werden. Sie können selbst herausfinden, was Ihnen in Krisensituationen hilft und Ihre persönliche Widerstandsfähigkeit trainieren. Dadurch lernen Sie, sich in Zukunft selbst durch stürmische Zeiten sicher hindurch zu manövrieren. In diesem Vortrag werden wir:

- Den Begriff „Resilienz“ kennenlernen und verstehen
- Unseren Umgang mit Stress-, Krisen- und Veränderungssituationen reflektieren
- Persönliche und individuelle Ressourcen erkennen und stärken
- Strategien für das Zeit- und Stressmanagement kennenlernen

# Tätigkeitsfelder für Angewandte Linguistinnen und Linguisten

## Vielfältige Karrierewege



### Prof. Dr. Matthias Schulz

Professur für deutsche Sprachwissenschaft, Universität Würzburg

### Vortrag

Do., 12.12.2024 18:15–20:00 Uhr  
im Rahmen der Ringvorlesung  
\*Perspektiven für Studierende der  
Geisteswissenschaften\*

### Ort

Zoom-Raum  
(Siehe Link zur Anmeldung)

### Anmeldung

<https://go.uniwue.de/cc255>



Methodenkompetenz



Fachkompetenz

Was sind „Angewandte Linguistinnen und Linguisten“ und wie wird man sowas? Angewandte Linguisten und Linguistinnen treffen auf überraschend vielfältige Karrierewege! Zusammen mit unserem Experten Prof. Dr. Schulz bekommen vor allem Studierende aus den philologischen bzw. linguistischen Bereichen Einblicke in mögliche Tätigkeitsfelder wie beispielsweise in Wirtschaft, Gesellschaft und Wissenschaft.

# Digital Marketing & Storytelling. Brand Identity, Content Strategy und Künstliche Intelligenz



**Anja C. M. Schönau**

Bildende Künstlerin mit Fokus auf Social Impact, Sustainability und Partizipation

## Vortrag

Do., 19.12.2024 18:15–20:00 Uhr  
im Rahmen der Ringvorlesung  
\*Perspektiven für Studierende der Geisteswissenschaften\*


## Ort

Zoom-Raum  
(Siehe Link zur Anmeldung)

## Anmeldung

<https://go.uniwue.de/cc238>

 Methodenkompetenz

 Fachkompetenz

Digital Marketing und Storytelling gewinnen nicht nur für Organisationen, Unternehmen und Industrie, sondern auch für Studierende, zukünftige und gegenwärtige Führungskräfte und gesellschaftliche Changemaker zunehmend an Relevanz. Innovative Technologien entwickeln sich immer schneller weiter und verdrängen herkömmliche Strategien des Marketings und Storytellings.

Welche Formen des Digital Marketings und Storytellings können differenziert werden? Welche Strategien helfen, eine Brand Identity zu entwickeln bzw. weiter auszudifferenzieren? Wie können geeignete Inhalte für bestimmte Zielgruppen identifiziert und konzipiert werden? Welche Rolle kann Künstliche Intelligenz im Rahmen von Digital Marketing und Storytelling einnehmen?

## Einblicke in die Berufspraxis mit dem Mentoring-Programm



**Michaela Thiel**  
Uni Wü Community

### Vortrag

Do., 16.01.2025 16:00–17:00 Uhr

### Ort

Zoom-Raum  
(Siehe Link zur Anmeldung)

### Anmeldung

[go.uni-wue.de/cc231](https://go.uni-wue.de/cc231)



Fachkompetenz

In dieser Veranstaltung stellt die Uni Wü Community in Kooperation mit dem Career Centre das Mentoring-Programm vor, in dem Studierende, Promovierende oder junge Absolventen mit berufstätigen Alumni der Uni Würzburg zusammenkommen, da diese bei Fragen und Problemen rund um die berufliche oder wissenschaftliche Entwicklung wertvolle Unterstützung leisten können. Die Studierenden erhalten einen Einblick in die Berufspraxis, Unterstützung bei der Praktikumssuche und Tipps für ihren Berufseinstieg. Darüber hinaus wird an der Veranstaltung auch ein Mentoring-Tandem teilnehmen, welches seine Erfahrungen teilen und für jede Ihrer Fragen zur Verfügung stehen wird.

# Geisteswissenschaft trifft auf Gründergeist

Die Erfolgsgeschichte des Würzburger Startups D<sup>2</sup> - Denkfabrik Diversität



**Dr. Julien Bobineau**

Geschäftsleiter und Senior Berater  
bei D<sup>2</sup> – Denkfabrik Diversität

## Vortrag


Do., 16.01.2025 18:15–20:00 Uhr  
im Rahmen der Ringvorlesung  
\*Perspektiven für Studierende der  
Geisteswissenschaften\*


## Ort

Zoom-Raum  
(Siehe Link zur Anmeldung)

## Anmeldung

<https://go.uniwue.de/cc258>

 Methodenkompetenz

 Fachkompetenz

Dass Unternehmensgründungen nicht ausschließlich von Natur- und Wirtschaftswissenschaftlern und -wissenschaftlerinnen stammen müssen, zeigt das Würzburger Startup D<sup>2</sup> - Denkfabrik Diversität. Die Unternehmensberatung bietet innovative Dienstleistungen im Bereich des Diversitätsmanagements an und berät Kunden und Kundinnen wie Borussia Dortmund, den Deutschen Sparkassenverlag oder die Bayerische Polizei. Mit einem inklusiven Geschäftsmodell will D<sup>2</sup> - Denkfabrik Diversität die Vielfalt in der Arbeitswelt fördern und versteht Diversität als strategisches Instrument der Unternehmensführung. Im Vortrag wird die Geschichte des Startups vorgestellt und von den Herausforderungen und Chancen geisteswissenschaftlicher Gründungen berichtet.



# Trends im Recruiting

## Bewerbungsstrategien 2025



**Anja Nigl**

Karriereberaterin und Gründerin

### Seminar

Mo., 20.01.2025 16:15–18:00 Uhr

### Ort

Zoom-Raum  
(Siehe Link zur Anmeldung)

### Anmeldung

[go.uni-wue.de/cc236](https://go.uni-wue.de/cc236)



Fachkompetenz

In dieser Session erhalten Sie einen Einblick in neue Recruiting-trends und Impulse bzw. Ideen, wie Sie sich in dieser neuen Welt effektiv und kreativ bewerben können. Das Ziel ist es, Ihnen die Palette an Möglichkeiten aufzuzeigen und Sie zu ermutigen, den Weg zu gehen, der am besten zu Ihrem Profil passt.

### Agenda

- Top Trends 2025
- Bewerbungsstrategien 2025
- CV Parsing und ATS
- Social Recruiting
- Netzwerken

# study&stay JOBMESSE

22.–23. Oktober 2024  
Mensa Hubland Süd



# Application documents in Germany



## Career Team

Sabine Mewis, Luisa Kimmel  
Career Centre Universität Würzburg

### Vortrag

Di., 21.01.2025 14:15–16:00 Uhr

### Ort

Zoom-Raum  
(Siehe Link zur Anmeldung)

### Anmeldung

<https://go.uniwue.de/cc121>



Methodenkompetenz



Interkulturelle Kompetenz

This lecture focuses on typical application processes in Germany. Therefore concentrating on the CV and cover letter for job applications will be the most essential tasks to talk about in this lecture and we will follow these questions:

- How to identify your competences and where to find job advertisements that fit to your profile as well as to your ideas for the future.
- CV: specific structure and format
- What needs to be included in the CV, what can be left out?
- What characterizes a powerful cover letter?
- Speculative Applications as an important alternative
- Use of artificial intelligence in recruitment: robo recruiting and cv parsing

# Vom Kompetenzprofil zur Initiativbewerbung

Gut vorbereitet für den Berufseinstieg



**Ingrid Schindler**

Literaturagentin, freie Lektorin,  
Projektmanagerin und Referentin

## Vortrag

Do., 30.01.2025 18:15–20:00 Uhr

## Ort

Zoom-Raum  
(Siehe Link zur Anmeldung)

## Anmeldung

<https://go.uniwue.de/cc256>



Methodenkompetenz



Fachkompetenz

Für eine erfolgreiche Initiativbewerbung ist neben der Recherche über den gewünschten Arbeitgeber und zu möglichen Einsatzfeldern insbesondere die Auseinandersetzung mit dem eigenen Kompetenzprofil gefragt. Das Kompetenzprofil erfasst den aktuellen Stand Ihres Kompetenzerwerbs. Es macht Wissen, Fertigkeiten und Fähigkeiten sichtbar, die Sie sich formell oder informell angeeignet haben. Der Kompetenzerwerb kann im Rahmen der (akademischen) Ausbildung stattgefunden haben, aber auch außerhalb von Schule und Universität, und impliziert sowohl theoretische Kenntnisse als auch praktische Erfahrungen.

# Workshops & Seminare

Skilling me softly.

Career Centre Team



# Virtual Exchange

Artificial Intelligence and Human Ethics (Global Circle)



## Career Team

Dr. Annette Retsch, Sabine Mewis  
Career Centre, Universität Würzburg

## Einführungs- & Reflexions- termine mit dem Career Centre

Mo., 14.10.2024 10:15–12:00 Uhr

Mo., 28.10.2024 10:15–12:00 Uhr

## Online-Training

Online Live-Sessions (Soliya)  
18.10.+25.10.2024, je 2,5 h + 2,5h für  
Ausarbeitungen, Arbeitsaufwand:  
5 h/Woche

Credits 3 ECTS (ASQ/FÜG)

## Anmeldung

[go.uniwue.de/cc860](https://go.uniwue.de/cc860)

[go.uniwue.de/ccvirtex](https://go.uniwue.de/ccvirtex) (bis 29.09.)



Digitale Kompetenz



Interkulturelle Kompetenz

Global Circles are short dialogue exchange opportunities, bringing together young people from various backgrounds, interested to participate in a series of online small group discussions about key issues that matter to youth in the world today.

Besides training your foreign language and communication skills, you gain more transversal competences like critical thinking, global conscientiousness and collaboration. Your knowledge about how to prepare speeches on highly relevant themes will also strengthen you for holding presentations in important job or scholarship application processes.

# Der Auslandsaufenthalt #PlusImLebenslauf



Schon länger im Ausland gewesen? Nein? Dann wird's jetzt Zeit! Auslandserfahrung ist beim Berufseinstieg *das* Plus im Lebenslauf.

Unser Team vom **International Office** informiert Dich über Deine Wege ins Ausland. Vereinbare jetzt eine Beratung!



Campus Hubland Nord  
Josef-Martin-Weg 55  
97074 Würzburg  
go-abroad@uni-wuerzburg.de  
erasmus@uni-wuerzburg.de  
<https://go.uniwue.de/studieren-im-ausland>

Unsere Kontaktzeiten  
Mo, Di, Do, Fr: 8:00-12:00 Uhr  
Mi, 10:00-12:00 & 14:00-16:00 Uhr  
sowie nach Vereinbarung

# Climate Virtual Exchange (ClivEx)

Climate Justice: From Inequality to Inclusion



## Career Team

Dr. Annette Retsch, Sabine Mewis  
Career Centre, Universität Würzburg

## Einführungs- & Reflexions- termine mit dem Career Centre

Di., 15.10.2024 14:15–16:00 Uhr

Di., 07.01.2025 14:15–16:00 Uhr


## Anmeldung

[go.uni-wue.de/cc859](https://go.uni-wue.de/cc859)

[go.uni-wue.de/ccclivex](https://go.uni-wue.de/ccclivex) (bis 06.10.)

The Erasmus+ project Climate Virtual Exchange aims to raise awareness of climate change and climate justice in Europe and the Southern Mediterranean. Universities from 14 countries support young people in an intercultural dialogue to contribute and expand their knowledge on climate change and climate justice, and to implement their own climate projects in small groups under guidance.

For active and successful participation in this Virtual Exchange Programme, participants will receive a digital badge and a certificate of participation. It is also possible to earn 5 ECTS credits in the ASQ and FÜG pools.

 Digitale Kompetenz

 Interkulturelle Kompetenz



# Stimmtraining Grundkurs

Kennenlernen, Benutzen und Kontrollieren der eigenen Stimme



**Sylwia Bialas**

Diplom-Musiklehrerin und  
professionelle Sängerin

## Seminar

Do., 24.10.2024 12:15–18:00 Uhr

Fr., 25.10.2024 12:15–18:00 Uhr

## Ort

Raum 01.037 im  
Didaktik- u. Sprachenzentrum

## Anmeldung

[go.uniwue.de/cc707](https://go.uniwue.de/cc707)



Selbstkompetenz



Kommunikative Kompetenz

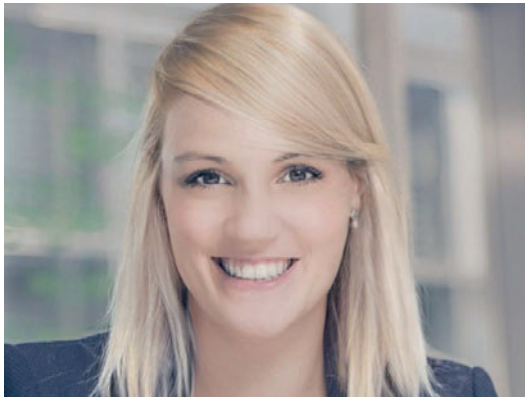
Sprechen scheint eine völlig selbstverständliche und natürliche Tätigkeit zu sein. In Wirklichkeit führt die Stimme oft ein Eigenleben. In diesem Seminar erhalten Sie Tipps und Anleitungen, um den richtigen Ton Ihrer Stimme zu finden.

## Schwerpunkte des Seminars

- Gesunde und korrekte Atmung
- Atemtypen: Ein- und Ausatmer
- Körperhaltung
- Automatisieren der richtigen Atemtechnik: praktische Übungen
- Optimale Tonproduktion ohne Anstrengung
- Die Stütze bei der Tonproduktion
- Erkennen und Besprechen von häufigen Stimmproblemen
- Stimmregister (Klangfarben, Verfärbungen der Stimme, Effekte zur Verbesserung des Ausdrucks)

# Instagram verstehen und anwenden

## Grundkurs



**Katharina Krimmer**

Fernsehredakteurin und  
Produktmanagerin

### Seminar

Mo., 28.10.2024	14:15–17:00 Uhr
Mo., 04.11.2024	14:15–17:00 Uhr
Mo., 11.11.2024	14:15–17:00 Uhr
Mo., 18.11.2024	14:15–17:00 Uhr
Mo., 25.11.2024	14:15–18:00 Uhr

### Ort

Raum 01.031 - DigiPSE im  
Didaktik- u. Sprachenzentrum

### Anmeldung

[go.uniwue.de/cc809](https://go.uniwue.de/cc809)



Digitale Kompetenz



Methodenkompetenz

Dieser Workshop ist der perfekte Ort, um Ihre Kenntnisse über die beliebte Social-Media-Plattform zu vertiefen. Sie lernen alles über die neuesten Trends, Funktionen und Strategien auf Instagram, um Ihre persönliche oder geschäftliche Präsenz zu verbessern. Die Dozentin wird Ihnen praktische Tipps geben, wie Sie Ihre Profile optimieren und effektive Inhalte erstellen, um Ihre Zielgruppe zu erreichen. Zudem besprechen wir die Grundlagen des Influencer-Marketings mit allen Rechten und Pflichten. Das Wissen in diesem Bereich zu erweitern, kann für jeden Studierenden im späteren Berufsleben eine großartige Chance darstellen. Ein eigener Account mit bestehendem Content auf Instagram ist nicht erforderlich, ein Smartphone mit Kamera ist allerdings Voraussetzung.

# Potenzialanalyse

Eigene Stärken entdecken und fördern



## Dr. Daniela Reichel

Kommunikations-  
und Verhaltenstrainerin

Sie geben Ihrer beruflichen Zukunft eine klare Richtung, wenn Sie Ihre Potenziale erkennen und Ihre persönlichen Stärken ausbauen. In diesem Seminar absolvieren Sie selbstevaluierende Kurz-Tests zu Ihren kognitiven und sozialen Kompetenzen und tragen Ihre Stärken in ein Kompetenzmodell ein. Sie lernen das DISG-Persönlichkeitsmodell kennen, führen einen Kurztest zu Ihren Verhaltensstilen durch und erfahren, wie Sie den DISG-Typ anderer schneller erkennen und Ihr Verhalten erfolgreich anpassen. Dazu lernen Sie gezieltes Impression Management und erfahren wie Sie mithilfe von Emotionskontrolle und der Interpretation von Mikro- und Makroexpressionen des Gegenübers Ihren Auftritt im Beruf optimieren können.

### Seminar

Di., 29.10.2024 09:15–17:00 Uhr

### Ort

Raum 01.037 im Didaktik- u.  
Sprachenzentrum

### Anmeldung

[go.uniwue.de/cc325](https://go.uniwue.de/cc325)



Selbstkompetenz



Methodenkompetenz

# Sprechen und Reden

souverän und überzeugend vortragen



**Brigitte Miebach-Schrader**

Schauspielerin, PR im Ergon Verlag

Verbessern Sie Ihren Auftritt bei Referaten und Vorträgen systematisch durch den Einsatz von Sprech- und Redetechniken.

## Seminar

Mi., 30.10.2024 14:15–17:00 Uhr

Mi., 06.11.2024 14:15–17:00 Uhr

Mi., 13.11.2024 14:15–17:00 Uhr

Mi., 20.11.2024 14:15–17:00 Uhr

## Ort

Raum 1.037 im Didaktik- und Sprachenzentrum

## Anmeldung

[go.uniwue.de/cc407](https://go.uniwue.de/cc407)

 Selbstkompetenz

 Kommunikative Kompetenz

## Schwerpunkte

- Lernen Sie, wie Sie Ihre Referate und Vorträge spannend und verständlich gestalten.
- Verbessern Sie Ihre Körperhaltung und Ihren persönlichen Auftritt, um selbstsicher und überzeugend zu wirken.
- Üben Sie, wie Sie Ihr Redetempo und Ihre Lautstärke optimal einsetzen.
- Werden Sie fit in spontanen Sprechübungen und reagieren gelassen auf unerwartete Situationen.
- Arbeiten mit verschiedenen Textstilen und -formaten, wie wissenschaftlichen Texten, Zeitungsartikeln etc.



### Career Team

Dr. Annette Retsch, Sabine Mewis  
Career Centre, Universität Würzburg

### Einführungs- & Reflexions- termine mit dem Career Centre

Do., 07.11.2024 10:15–12:00 Uhr

Mo., 25.11.2024 10:15–12:00 Uhr

### Online-Training

Online Live-Sessions (Soliya)  
15.11.+22.11.2024, je 2,5 h + 2,5h für  
Ausarbeitungen, Arbeitsaufwand:  
5 h/Woche

Credits 3 ECTS (ASQ/FÜG)

### Anmeldung

[go.uniwue.de/cc861](https://go.uniwue.de/cc861)

[go.uniwue.de/ccvirtex](https://go.uniwue.de/ccvirtex) (bis 27.10.)



Digitale Kompetenz



Interkulturelle Kompetenz

Global Circles are short dialogue exchange opportunities, bringing together young people from various backgrounds, interested to participate in a series of online small group discussions about key issues that matter to youth in the world today.

Besides training your foreign language and communication skills, you gain more transversal competences like critical thinking, global conscientiousness and collaboration. Your knowledge about how to prepare speeches on highly relevant themes will also strengthen you for holding presentations in important job or scholarship application processes.

# Projektmanagement

für Studierende aller Fächer



## Ingrid Schindler

Literaturagentin, freie Lektorin,  
Projektmanagerin und Referentin

### Seminar

Fr., 08.11.2024    13:15–18:00 Uhr  
Sa., 09.11.2024    10:00–17:00 Uhr

### Ort

Raum 1.037 im Didaktik- und  
Sprachenzentrum

### Anmeldung

[go.uniwue.de/cc427](https://go.uniwue.de/cc427)



Fachkompetenz



Methodenkompetenz

Für den Erfolg eines Unternehmens ist effizientes Projektmanagement (PM) eine wichtige Voraussetzung. Genau dafür brauchen Unternehmen qualifizierte und gut ausgebildete Mitarbeitende. Und so stößt man auch in immer mehr Stellenausschreibungen auf genau diese Voraussetzungen, die man als Bewerberin oder Bewerber mitbringen soll: Grundlegende Kompetenzen im Projektmanagement. Im Studium werden jedoch genau diese Skills häufig nicht vermittelt bzw. sind kein Bestandteil des eigenen Studienfaches. Dieses Seminar möchte diesem Desiderat begegnen und Studierenden aller Fachrichtungen Kenntnisse über die einzelnen Phasen des Projektmanagements vermitteln sowie die wichtigsten Werkzeuge an die Hand geben.

# Gesprächsrhetorik

Eindeutig und effektiv kommunizieren



**Elke Precht**

Kommunikationstrainerin  
& Logopädin

## Seminar

Do., 14.11.2024 10:15–18:00 Uhr  
Fr., 15.11.2024 09:00–13:00 Uhr

## Ort

Raum 1.037 im Didaktik- und  
Sprachenzentrum

## Anmeldung

[go.uniwue.de/cc706](https://go.uniwue.de/cc706)



Kommunikative Kompetenz



Sozialkompetenz

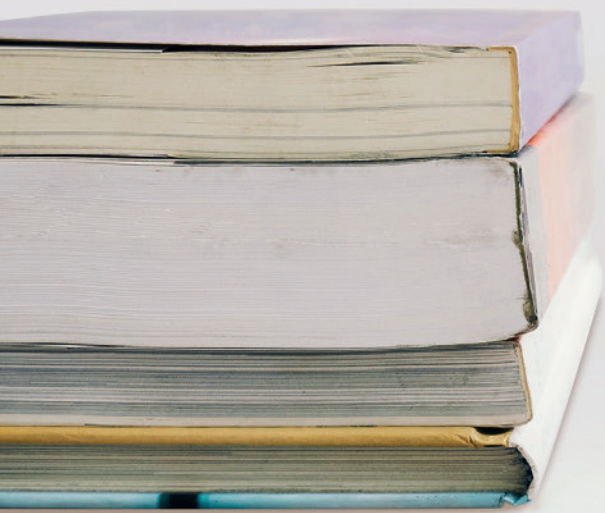
## Schwerpunkte

- Grundmuster der Kommunikation und ihre Wirkungen
- Nondirektive Gesprächsführung – aktives Zuhören
- Steuern durch Fragen
- Umgang mit schwierigen Gesprächssituationen und „emotionalen“ Gesprächsteilnehmern
- Erkennen typischer Störungsformen im Gespräch
- Angriffsfreies Formulieren
- Nein- Sagen
- Argumentieren
- Smalltalk / in ein Gespräch reinkommen / aus einem Gespräch rauskommen
- Analyse des persönlichen Kommunikationsverhaltens

# Beratungen und Workshops online und vor Ort

## Unsere Angebote:

- Individuelle Schreibberatungen
- Offene Beratungssprechstunden
- Moderierte Lern- und Schreibgruppen
- Verschiedene Workshops
- Literarisches Schreiben





# Journalismus-Seminar bei der Main-Post

Einblick in das journalistische Arbeiten bei einer regionalen Tageszeitung



**Julia Haug**

Redakteurin mit  
Zusatzaufgabe Ausbildung

## Seminar

Fr., 15.11.2024 9:00–17:00 Uhr

## Ort

Hauptgebäude der Main-Post  
Berner Str. 2, 97084 Würzburg bzw.  
Videokonferenztool Circuit

## Anmeldung

[go.uniwue.de/cc509](https://go.uniwue.de/cc509)



Fachkompetenz



Methodenkompetenz

Das Interesse an einem Beruf im Journalismus ist gerade bei Geisteswissenschaftlern ungebrochen. Dieses Seminar soll interessierten Studierenden die Möglichkeit bieten, einen ersten Blick hinter die Kulissen journalistischen Arbeitens bei einer regionalen Tageszeitung zu werfen.

## Themen

- Berufsaussichten im Tageszeitungsjournalismus
- Wege in den Journalismus
- Grundbegriffe des Journalismus
- Recherchetechniken
- Pressefotografie
- Verfassen einer Reportage

# Time-and Self-Management

One of the most important skills



**Barbara Berndt**

Managementcoach, MBA

## Seminar

Fr., 15.11.2024 09:15–17:00 Uhr

## Ort

Zoom-Raum  
(Siehe Link zur Anmeldung)

## Anmeldung

[go.uniwue.de/cc402](https://go.uniwue.de/cc402)

Timemanagement is one of the most important skills in corporate life. Coming late to a meeting or delivering projects not on time will lead to problems.

Get in touch with time-management methods and techniques that make it easy to be punctual and still relaxed.

The course is interactive with group sessions, presentations and reflections.



Selbstkompetenz



Methodenkompetenz



Interkulturelle Kompetenz



**Anja Barchmann**

Brose Würzburg

### Seminar

Mo., 18.11.2024 09:15–13:00 Uhr

### Ort

Raum 01.037 im  
Didaktik- u. Sprachenzentrum

### Anmeldung

[go.uni-wue.de/cc735](https://go.uni-wue.de/cc735)



Selbstkompetenz

### Theoretischer Input

- Grundlagen und Facetten von Resilienz
- Stress und alltägliche „Energiefresser“
- Resilienzfaktoren
- Resilienz im Studien-/Arbeitsumfeld

### Praxisbezogener Austausch und Beratung

Interessens- und zielgruppenbezogenen Fallbesprechung, Praktische Tipps und Übungen zur Umsetzung im Alltag anhand verschiedener Themenfelder z. B.

- Umgang mit Misserfolgen
- Selbstdisziplin und Selbstwirksamkeit
- Kognitive Flexibilität

# Körpersprache

## im Vorstellungsgespräch



**Eva Ruppert**

Business-Coach, SolVentureCom

### Seminar

Di., 19.11.2024 10:15–16:00 Uhr

### Ort

Raum 1.037 im Didaktik- und Sprachenzentrum

### Anmeldung

[go.uniwue.de/cc604](https://go.uniwue.de/cc604)



Methodenkompetenz



Sozialkompetenz

Sobald zwei Menschen sich wahrnehmen, kommunizieren sie miteinander. Nur bei Übereinstimmung beider Kommunikationskanäle, sowohl der Sprache, als auch der Körpersprache, kann es zum erfolgreichen Gesprächsverlauf kommen. In diesem Seminar entwickeln die Teilnehmenden eine höhere Sensibilität für eigene und fremde körpersprachliche Signale, dies lässt ihre Kommunikation klarer und reibungsloser verlaufen.

### Themen

- Der erste Eindruck
- Im Vorstellungsgespräch überzeugen
- Lernen Sie Gedankenlesen

## Small Talk

essential wherever you work



**Barbara Berndt**  
Managementcoach, MBA

### Seminar

Fr., 22.11.2024 09:15–17:00 Uhr

### Ort

Zoom-Raum  
(Siehe Link zur Anmeldung)

### Anmeldung

[go.uniwue.de/cc504](https://go.uniwue.de/cc504)

In Germany we can easily survive without Small Talk. But with signing your working contract everyone expects you to smoothly fill in the first 10 minutes of the meeting talking about attractions, news and the latest business opportunities.

How should that go? In this course we work on topics like how to start Small Talk, which topics to choose, body language and a good farewell.



Kommunikative Kompetenz



Sozialkompetenz



Interkulturelle Kompetenz

# Effektive Stressbewältigung in Studium & Beruf

Trotz hoher Anforderungen mental gesund bleiben



## Dr. med Felicitas Saal

Approbierte Ärztin und  
Stressbewältigungs-Coach

### Seminar

Fr., 22.11.2024 15:15–19:00 Uhr

Fr., 06.12.2024 15:00–19:00 Uhr

### Ort

Zoom-Raum

(Siehe Link zur Anmeldung)

### Anmeldung

[go.uniwue.de/cc733](https://go.uniwue.de/cc733)



Selbstkompetenz



Methodenkompetenz

Eine effektive Stressbewältigungs-kompetenz ist essenziell, um Prüfungen und Lernstoff im Studium sowie den späteren Berufsalltag erfolgreich zu meistern und gleichzeitig mental gesund und leistungsfähig zu bleiben. Eine hohe Resilienz trägt dazu dabei, Burnout und anderen stressbedingten Erkrankungen vorzubeugen.

- Wirkungsvolle Stressbewältigungsstrategien für Studierende
- Mentaltechniken für schnelle Entspannung trotz vieler To-Dos
- Selbstwertgefühl steigern - unabhängig von Leistung und Produktivität
- Meditationen und Nervensystem-Regulationsübungen für mehr Gelassenheit trotz hoher Anforderungen im Außen

# Gesprächsführung mit Trouble Makern leicht gemacht

## Strategien und Argumentationsstrukturen



**Dr. Daniela Reichel**  
Kommunikations-  
und Verhaltenstrainerin

### Seminar

Mo., 25.11.2024 09:15–17:00 Uhr

### Ort

Raum 01.037 im  
Didaktik- u. Sprachenzentrum

### Anmeldung

[go.uniwue.de/cc734](https://go.uniwue.de/cc734)



Kommunikative Kompetenz



Sozialkompetenz

In diesem Kurs lernen die Teilnehmer, wie sie mit schwierigen Menschen in kritischen Situationen deeskalierend umgehen und so zeitraubende Diskussionen, Stress und Ärger minimieren. Voraussetzung hierfür ist die Steigerung der persönlichen Frustrationstoleranz, die Kenntnis von zielführenden Gesprächsstrategien sowie die richtige Einschätzung des jeweiligen Gegenübers.

Zu diesem Zweck vermittelt der Kurs einerseits psychologische Techniken zum positiven Selbstmanagement in Stresssituationen, andererseits informiert er über rhetorische Strategien und Argumentationsstrukturen zur zielgerichteten Gesprächsführung mit verschiedenen Trouble Maker-Typen.

# Stimmtraining Grundkurs

Kennenlernen, Benutzen und Kontrollieren der eigenen Stimme



**Sylwia Bialas**

Diplom-Musiklehrerin und  
professionelle Sängerin

## Seminar

Do., 28.11.2024 12:15–18:00 Uhr

Fr., 29.11.2024 12:00–18:00 Uhr

## Ort

Raum 01.037 im  
Didaktik- u. Sprachenzentrum

## Anmeldung

[go.uniwue.de/cc709](https://go.uniwue.de/cc709)



Selbstkompetenz



Kommunikative Kompetenz

Sprechen scheint eine völlig selbstverständliche und natürliche Tätigkeit zu sein. In Wirklichkeit führt die Stimme oft ein Eigenleben. In diesem Seminar erhalten Sie Tipps und Anleitungen, um den richtigen Ton Ihrer Stimme zu finden.

## Schwerpunkte des Seminars

- Gesunde und korrekte Atmung
- Atemtypen: Ein- und Ausatmer
- Körperhaltung
- Automatisieren der richtigen Atemtechnik: praktische Übungen
- Optimale Tonproduktion ohne Anstrengung
- Die Stütze bei der Tonproduktion
- Erkennen und Besprechen von häufigen Stimmproblemen
- Stimmregister (Klangfarben, Verfärbungen der Stimme, Effekte zur Verbesserung des Ausdrucks)



# Feedback effektiv nutzen

professionell, lösungsorientiert und anerkennend



**Michaela Lenhart**  
Kommunikationstrainerin

## Seminar

Fr., 29.11.2024 09:15–17:00 Uhr

## Ort

Raum 01.034 im Didaktik- u.  
Sprachenzentrum

## Anmeldung

[go.uniwue.de/cc609](https://go.uniwue.de/cc609)



Selbstkompetenz



Sozialkompetenz

Die Studierenden lernen, wie sie ihre Mitmenschen besser einschätzen, ihr nächstes Feedbackgespräch lösungs- und zielorientiert führen und wie sie es mit positiver Anerkennung und Wertschätzung steuern.

## Ziele und Nutzen

- Authentische, vertrauensvolle Beziehungen aufbauen
- Mit Sprache, Körpersprache, Mimik und Gestik selbstbewusst wirken
- Mehr Freude und Erfolg im Feedback-Gespräch erzielen
- Sicherheit in der Gesprächsführung
- Motivation erzeugen

# Konflikte souverän meistern

## Professionelles Konfliktmanagement und Mediation



**Nadja Zeschmann**

Mediatorin und Trainerin

### Seminar

Fr., 29.11.2024 13:30–17:30 Uhr  
Sa., 30.11.2024 09:00–17:00 Uhr

### Ort

Raum 01.031 im  
Didaktik- u. Sprachenzentrum

### Anmeldung

[go.uniwue.de/cc607](https://go.uniwue.de/cc607)



Sozialkompetenz



Kommunikative Kompetenz

Während des Seminars werden Sie Ihr eigenes Konfliktverhalten reflektieren und andere Perspektiven einnehmen und lernen so, Situationen besser einzuschätzen. Eine gewisse Sensibilisierung ermöglicht Ihnen, Konfliktpotenziale rechtzeitig zu erkennen und präventiv zu agieren.

Durch eine klare und wertschätzende Kommunikation können Sie in Konfliktsituationen souveräner auftreten, eigene Bedürfnisse zum Ausdruck bringen und lösungsorientiert vermitteln.

Ein konstruktiver Umgang mit Konflikten – ob mit Familie, Freunden oder im Berufsalltag – kann viel Zeit und Energie sparen und ermöglicht Ihnen, an der Erfahrung zu wachsen.

# Artificial Intelligence

## im Studium und Beruf sinnvoll nutzen



**Katharina Krimmer**

Fernsehredakteurin und  
Produktmanagerin

### Seminar

Mo., 02.12.2024	14:15–17:00 Uhr
Mo., 09.12.2024	14:15–17:00 Uhr
Mo., 16.12.2024	14:15–17:00 Uhr
Mo., 13.01.2025	14:15–17:00 Uhr

### Ort

Raum 01.031 - DigiPSE im  
Didaktik- u. Sprachenzentrum

### Anmeldung

[go.uni-wue.de/ccoo8](https://go.uni-wue.de/ccoo8)



Digitale Kompetenz



Selbstkompetenz

Das Seminar bietet eine umfassende Einführung in das Feld der Künstlichen Intelligenz (KI) und ihre vielfältigen Anwendungen. Es zielt darauf ab, die Studierenden in die Lage zu versetzen, aktuelle und zukünftige Entwicklungen der KI zu verstehen, praktische Anwendungen zu erforschen und ethische Fragestellungen zu diskutieren. Durch eine Mischung aus interaktiven Übungen, Gruppendiskussionen und Hausaufgaben vertiefen die Studierenden ihr Wissen und erlernen den Umgang mit verschiedenen KI-Technologien, darunter Schreib-KIs wie ChatGPT und Bilder-KIs. Das Seminar trainiert ein umfassendes Spektrum an Fähigkeiten, die sowohl gleichzeitig als auch je nach Kontext in unterschiedlichen Gewichtungen zum Einsatz kommen.

# Mein Praktikum

Planen, durchführen und bestens profitieren!



**Dr. Christina Kreibich**

Freiberufliche Dozentin

## Seminar

Mo., 02.12.2024 14:15–18:00 Uhr

## Ort

Raum 01.037 im  
Didaktik- u. Sprachenzentrum

## Anmeldung

[go.uniwue.de/cc340](https://go.uniwue.de/cc340)



Selbstkompetenz

Frei nach Woody Allen: Was Sie schon immer über ein Praktikum wissen wollten – und nie zu fragen wagten! Um gegen die diffusen „Bauchschmerzen“ im Hinblick auf die Notwendigkeit zu absolvierender Praktika Abhilfe zu schaffen, wird diese Veranstaltung für Sie hilfreich sein und Ihnen neue, positive Perspektiven und Erkenntnisse rund um das Thema „Praktikum“ aufzeigen. Keine Frage Ihrerseits sollte letztlich unbeantwortet bleiben.

## Inhalte:

- Basis-Informationen und Weichenstellungen: Gruppe & Einzelne.
- Praktikumssuche, Bewerbungsverfahren, Gespräche
- Praktikumsalltag: Erfahrungen und Umgang mit Komplexität.
- Maximaler Erkenntnisgewinn, Transfer, weitere Schritte.

# Erfolgreiche Moderationstechnik

## Rolle und Aufgabe eines Moderators



**Dr. Daniela Reichel**

Kommunikations-  
und Verhaltenstrainerin

### Seminar

Di., 03.12.2024 09:15–17:00 Uhr

### Ort

Raum 01.037 im  
Didaktik- u. Sprachenzentrum

### Anmeldung

[go.uniwue.de/cc723](https://go.uniwue.de/cc723)



Selbstkompetenz



Methodenkompetenz



Kommunikative Kompetenz

- Die Moderationsmethode
  - Die Rolle und die Aufgaben eines Moderators
  - Die Arbeitsmittel und Spielregeln einer Moderation
  - Der Moderationszyklus
  - Die Visualisierung auf Meta-plan-Karten und Plakatwänden in Moderationsschrift
  - Vorbereitung, Ablaufplanung und mögliche Ergebnisse einer Moderation
  - Die typischen Fragen des Moderators zur Aktivierung der Teilnehmer
  - Die 5 Phasen von Gruppendynamischen Prozessen und ihre Funktionen auf der Sach- und Beziehungsebene
  - Umgang mit Störungen
  - Die Regeln der Gesprächsmoderation bei Diskussionen
- Es handelt sich um eine analoge Methode!

# A Balanced Approach to Perfectionism

## Strategies for Everyday Life



**Monika Staab**

Freiberufliche Coach und Trainerin

What is perfectionism? Where does it come from? How does the pursuit for perfection limit us both in our studies and daily lives? This workshop explores the above questions with the aim of providing participants with practical techniques and strategies to deal with their own perfectionist tendencies in a healthier way.

### Seminar

Di., 03.12.2024 16:15–18:00 Uhr

Di., 10.12.2024 16:15–18:00 Uhr

Di., 17.12.2024 16:15–18:00 Uhr

### Ort

Zoom-Raum

(Siehe Link zur Anmeldung)

### Anmeldung

[go.uniwue.de/cc224](https://go.uniwue.de/cc224)



Selbstkompetenz



Interkulturelle Kompetenz

# Meine Potenziale und Stärken erkennen

Welcher Typ Mensch bin ich und wie treffe ich Entscheidungen?



## Klaus Schmidt

StD i.K. i.R. Logotherapeut (DGLE),  
Business Coach (EMCC), wingwave  
- Coach

### Seminar

Fr., 06.12.2024 14:15–18:00 Uhr  
Sa., 07.12.2024 09:15–17:00 Uhr


### Ort

Raum 01.037 im Didaktik- u.  
Sprachenzentrum

### Anmeldung

[go.uniwue.de/cc726](https://go.uniwue.de/cc726)

 Selbstkompetenz

 Methodenkompetenz

Immer wieder müssen Entscheidungen getroffen werden. Manchem Menschen gelingt das sehr leicht, andere haben größere Schwierigkeiten damit. Bei alltäglichen Dingen mag das keine allzu große Rolle spielen. Aber wie sieht dies aus, wenn ich vor der Entscheidung stehe, wie es in meinem Leben und meinem beruflichen Umfeld weitergeht?

In diesem Workshop werden unterschiedliche Ansätze der Persönlichkeitsstruktur, der damit verbundenen Potenzialentwicklung und etwaigen Problemen der Entscheidungsfindung vorgestellt. Der Workshop kann dabei unterstützen, die eigenen Stärken zu entdecken und zu entwickeln und damit einen Weg zu fundiert getroffenen Entscheidungen zu finden.

# Unsere Angebote für Gründerinnen und Gründer an der JMU

## TRAINING

Workshops und Seminare zu  
Gründungskompetenzen  
(z.B. agile Methoden, Pitch-  
& Teamentwicklung)

## BERATUNG

u.a. zum Geschäftsmodell,  
Fördermitteln zur  
Gründungsfinanzierung &  
Steps im Gründungsprozess

## IP-STRATEGIE

Beratung zu materiellen  
und immateriellen  
Schutzrechten (z.B. Patente,  
Marken, Design).

## NETZWERK

Vernetzung mit anderen  
Gründerinnen und  
Gründern und Mentorinnen  
und Mentoren aus  
Wissenschaft & Wirtschaft

Kontakt:

[tanja.golly@uni-wuerzburg.de](mailto:tanja.golly@uni-wuerzburg.de)

URL: [go.uniwue.de/gruenden](http://go.uniwue.de/gruenden)

1



TRAINING

2



BERATUNG

3



IP-STRATEGIE

4



NETZWERK



# Agile Methoden kompakt

## Design Thinking, Lean StartUp & Scrum



**Tanja Golly**

SFT, Universität Würzburg  
Gründungsberatung

### Workshop


Mi, 11.12.2024 09:15–15:00 Uhr  
Do., 12.12.2024 09:15–15:00 Uhr


### Ort

Raum 01.037 im Didaktik- u.  
Sprachenzentrum

### Anmeldung

[go.uniwue.de/cc412](https://go.uniwue.de/cc412)

 Methodenkompetenz

 Selbstkompetenz

Agile Methoden wie Design Thinking und Scrum erfahren immer mehr Einzug in die Arbeitswelt. Richtig angewandt, haben diese Techniken das Potenzial, die Kreativität und die Effizienz von Individuen, Teams und ganzen Abteilungen zu steigern. Aber auch im privaten Umfeld können sie sehr gewinnbringend sein, um neue Ideen und Projekte voranzutreiben. Das Training bietet einen perfekten Einstieg in die Grundlagen des agilen Arbeitens und Denkens.

### Inhaltsüberblick:

- Überblick VUCA-Welt und Einordnung agiler Methoden
- Mit Design Thinking und Lean Start-up nutzerzentrierte Ideen entwickeln und testen
- Mit Scrum Projekte effektiv umsetzen.

# Inclusive Leadership

Mit Fairness, Anerkennung und Wertschätzung führen



**Catharina Crasser**  
Diversitätstrainerin

## Seminar

Fr., 13.12.2024      10:15–16:00 Uhr

## Ort

Raum 01.037 im Didaktik- u.  
Sprachenzentrum

## Anmeldung

[go.uniwue.de/cc515](https://go.uniwue.de/cc515)



Selbstkompetenz



Sozialkompetenz

Die Sensibilität für Diversität und Inklusion hat sich in den letzten Jahren zur entscheidenden Kompetenz entwickelt, um Vielfalt in der Führung aktiv zu gestalten. Inclusive Leadership ermöglicht die Schaffung einer Kultur, in der sich jedes Teammitglied gleichermaßen wertgeschätzt fühlt. Das erhöht die Zufriedenheit von Mitarbeiterinnen und Mitarbeiter, steigert die Effizienz der Teamarbeit und stärkt die Employer Brand einer Organisation. In diesem Seminar werden grundlegende Softskills diversitätssensibler und inklusiver Führung anhand von praxisnahen Case Studies vermittelt. Im Fokus stehen relevante Werte und Voraussetzungen für eine inklusive Arbeitskultur und der Umgang mit kritischen Entscheidungssituationen im Leadership.



# Kontakt- und Informationsstelle für Studierende mit Behinderung und chronischer Erkrankung



## Haben Sie Beratungsbedarf zum Studium mit Behinderung, chronisch-körperlicher oder psychischer Erkrankung?

### Beratung und Unterstützung

z.B. bei Angststörungen, Depression, ADHS, Legasthenie, Darmerkrankung, Multiple Sklerose...

### Themen u.a.:

- Nachteilsausgleich in Form von Schreibzeitverlängerung, separatem Raum, ...
- Individuelle Studienplanung
- Finanzierung im Studium

## Informationsmaterial Studium und

### Behinderung:

[https://www.uni-](https://www.uni-wuerzburg.de/chancengleichheit/kis/startseite/)

[wuerzburg.de/chancengleichheit/kis/startseite/](https://www.uni-wuerzburg.de/chancengleichheit/kis/startseite/)

Per Mail: [kis@uni-wuerzburg.de](mailto:kis@uni-wuerzburg.de)    Telefon: +49 931 31-84052

Am Hubland, Mensanebengebäude, 97074 Würzburg

Sprechzeiten siehe Webseite: <https://www.uni-wuerzburg.de/chancengleichheit/kis/sprechzeiten/>

# Projektmanagement

für Studierende aller Fächer



## Ingrid Schindler

Literaturagentin, freie Lektorin,  
Projektmanagerin und Referentin

### Seminar

Fr., 10.01.2025      13:15–18:00 Uhr  
Sa., 11.01.2025      10:00–17:00 Uhr

### Ort

Raum 01.037 im  
Didaktik- u. Sprachenzentrum

### Anmeldung

[go.uniwue.de/cc431](https://go.uniwue.de/cc431)



Fachkompetenz



Methodenkompetenz

Für den Erfolg eines Unternehmens ist effizientes Projektmanagement (PM) eine wichtige Voraussetzung, fördert es doch zielorientiertes und effektives Arbeiten durch ein systematisches Vorgehen. Genau dafür brauchen Unternehmen qualifizierte und gut ausgebildete Mitarbeiterinnen und Mitarbeiter, die Projekte „von A bis Z“ – von „Anfang“ bis „zum Schluss“ – realisieren können.

Und so stößt man auch in immer mehr Stellenausschreibungen auf genau diese Voraussetzungen, die man als Bewerberin oder Bewerber mitbringen soll: Grundlegende Kompetenzen im Projektmanagement. Im Studium werden jedoch genau diese Skills häufig nicht vermittelt bzw. sind kein Bestandteil des eigenen Studienfaches.

# Potenzialanalyse

Gut vorbereitet auf das Mentorengespräch



## Ingrid Schindler

Literaturagentin, freie Lektorin,  
Projektmanagerin und Referentin

### Seminar

Do., 23.01.2025 14:15–18:00 Uhr

### Ort

Zoom-Raum  
(Siehe Link zur Anmeldung)

### Anmeldung

[go.uni-wue.de/cc535](https://go.uni-wue.de/cc535)



Selbstkompetenz



Methodenkompetenz

Den Rahmen des Mentoring-Programms bildet zunächst ein 4h Workshop des Career Centre, in dem durch die Anleitung zu einer Potenzialanalyse die Selbstpräsentation gestärkt wird, sodass Sie mit genaueren Vorstellungen in Ihre Gespräche mit den Mentoren gehen können.

### Themen

- Die eigenen Potenziale identifizieren und erkennen, konkretisieren und konsequent(er) umsetzen
- Selbst- und Fremdwahrnehmung (das Johari-Fenster)
- Was motiviert mich?
- Persönliche Erfolgs- und Karriereplanung
- Ziele formulieren und realisieren

# Berufseinstieg für Studierende der Geisteswissenschaften

## Profilbildung und Bewerbungstraining



**Ingrid Schindler**

**Sabine Mewis**

**Luisa Kimmel**

Ziel des dreiteiligen Workshops ist es, dass Sie neben einem Überblick über aussichtsreiche Berufsfelder Ihre Sachkenntnisse und fachlich übergreifende Kompetenzen definieren können, die Sie im Studium, aber auch außerhalb der Universität erworben haben.

### Seminar

Fr., 14.03.2025 09:15–13:00 Uhr

Do., 20.03.2025 09:15–13:00 Uhr

Fr., 21.03.2025 09:15–13:00 Uhr

### Ort

Zoom-Raum & Raum 01.037 im  
Didaktik- u. Sprachenzentrum

### Credits

2 ECTS (ASQ/FÜG)

### Anmeldung

[go.uni-wue.de/cc002](https://go.uni-wue.de/cc002)



Fachkompetenz



Methodenkompetenz

### Aspekte

- In welchen Bereichen haben Studierende der Geisteswissenschaften gute Berufseinstiegsmöglichkeiten?
- Wie sieht mein Kompetenzprofil aus?
- Wo und mit welcher Strategie finde ich überhaupt passende Stellenangebote?
- Wie positioniere ich mich richtig in der Bewerbungssituation?
- Wie bereite ich Initiativbewerbungen vor?



**Elke Precht**

Kommunikationstrainerin,  
Sängerin & Logopädin

### Seminar

Do., 27.03.2025 10:15–18:00 Uhr  
Fr., 28.03.2025 09:00–13:00 Uhr

### Ort

Raum 01.037 im Didaktik- u.  
Sprachenzentrum

### Anmeldung

[go.uniwue.de/cc701](https://go.uniwue.de/cc701)



Kommunikative Kompetenz



Sozialkompetenz

In der Kommunikation haben wir stets den Wunsch, dass unsere Worte nicht nur verständlich, sondern auch interessant und lebendig „rüberkommen“ – beruflich wie privat. Hierzu ist es sinnvoll, die eigene Redefähigkeit und Wirkung zu analysieren und sich in vielen verschiedenen Sprechsituationen auszuprobieren. So entsteht Sicherheit und Spaß beim „Reden“.

### Inhalte

- Sicheres Auftreten/Umgang mit Lampenfieber
- Sprechen und Stimme als Ausdruck von Präsenz und Engagement
- Wirkung der Körpersprache
- Redestruktur
- Hörerfreundliches Formulieren
- Erarbeitung eines Stichwortkonzepts

# Erfolgsgeschichte Zeitung

Mit neuen Technologien in die Zukunft



**Gudrun Bayer**

Chefredakteurin bei der  
Fränkischen Landeszeitung

## Seminar

Mo., 31.03.2024 14:15–17:00 Uhr

## Ort

Raum 01.037 im Didaktik- u.  
Sprachenzentrum

## Anmeldung

[go.uniwue.de/cc510](https://go.uniwue.de/cc510)



Fachkompetenz



Methodenkompetenz

Nicht wenige Studierende werden als Journalistinnen und Journalisten bei Tageszeitungen heimisch. Dieser vielfältige Beruf gibt Einblicke in anspruchsvolle Themen und ermöglicht Begegnungen mit interessanten Persönlichkeiten. Aber immer mehr Menschen verzichten auf die klassische Zeitung, informieren sich lieber digital.

Wie gelingt den Medienhäusern die Transformation? Wie erreichen sie die Menschen in der endlosen Flut der Informationen im Internet? Wie kann KI dabei helfen, dass Journalismus seiner Rolle in der Demokratie weiterhin gerecht wird. In dieser Veranstaltung blicken wir hinter die Kulissen: Übungshalber wollen wir selbst zu einem Thema einen onlinegerechten Teaser für einen Artikel verfassen.



# Stimmtraining Grundkurs

Kennenlernen, Benutzen und Kontrollieren der eigenen Stimme



**Sylwia Bialas**

Diplom-Musiklehrerin und  
professionelle Sängerin

## Seminar

Do., 03.04.2025 12:15–18:00 Uhr

Fr., 05.04.2025 12:15–18:00 Uhr

## Ort

Raum 01.037 im  
Didaktik- u. Sprachenzentrum

## Anmeldung

[go.uniwue.de/cc713](https://go.uniwue.de/cc713)



Selbstkompetenz



Kommunikative Kompetenz

Sprechen scheint eine völlig selbstverständliche und natürliche Tätigkeit zu sein. In Wirklichkeit führt die Stimme oft ein Eigenleben. In diesem Seminar erhalten Sie Tipps und Anleitungen, um den richtigen Ton Ihrer Stimme zu finden.

## Schwerpunkte des Seminars

- Gesunde und korrekte Atmung
- Atemtypen: Ein- und Ausatmer
- Körperhaltung
- Automatisieren der richtigen Atemtechnik: praktische Übungen
- Optimale Tonproduktion ohne Anstrengung
- Die Stütze bei der Tonproduktion
- Erkennen und Besprechen von häufigen Stimmproblemen
- Stimmregister (Klangfarben, Verfärbungen der Stimme, Effekte zur Verbesserung des Ausdrucks)

## Informationen

Anmeldung  
über WueStudy

Online  
[go.uniwue.de/ccpro](http://go.uniwue.de/ccpro)  
[go.uniwue.de/ccprog](http://go.uniwue.de/ccprog)

Bei Fragen zum Seminar-  
management wenden Sie  
sich jederzeit an:

Steffen Eichhorn  
Career Centre  
Universität Würzburg  
0931/31-89778  
[career@uni-wuerzburg.de](mailto:career@uni-wuerzburg.de)

### Wer kann teilnehmen

Zu unseren Veranstaltungen kann sich jede Person anmelden, die an der Universität Würzburg immatrikuliert ist. In der Regel ist unser Programm 4 Wochen vor Semesterstart online und kann vor und nach Semesterbeginn online über WueStudy belegt werden (unter: „Vorlesungsverzeichnis anzeigen“ › „Lehrveranstaltungen für Hörer/-innen aller Fakultäten“ › „Career Centre“).

### Wie wird ausgewählt

Gibt es mehr Anmeldungen als Plätze, wird ca. 2 Wochen vor Beginn gelost. Sie sehen dann sofort in Ihrem Stundenplan, ob Sie einen Platz erhalten haben und bekommen zudem eine E-Mail von uns. Bitte prüfen Sie zu diesem Zeitpunkt, ob Sie den Seminartermin tatsächlich wahrnehmen könnt. Falls das nicht der Fall ist, melden Sie sich bitte zügig über WueStudy oder im Career Centre per E-Mail ab.

### Nachrücken / Freie Plätze

**(a)** Wenn Sie nicht ausgelost werden oder die Anmeldung verpasst

## Anmeldebedingungen

haben, ist die Seminarteilnahme trotzdem nicht ausgeschlossen. Oftmals werden bis zum Seminarbeginn wieder Plätze frei und Sie werden von uns per E-Mail informiert, wenn noch Nachrücker-Plätze zur Verfügung stehen.

**(b)** Seminarplätze, die kurzfristig frei werden, vergeben wir an diejenigen, die bei Veranstaltungsbeginn anwesend sind. Personen, die auf der Warteliste stehen, haben hierbei Vorrang. Sie können sich bei uns gerne einen Tag vor Seminarbeginn nach dem aktuellen Anmeldestand erkundigen! Wer zwar zugelassen ist, aber unentschuldigt zu spät kommt, verliert den Anspruch auf seinen Seminarplatz.

Wir beobachten immer wieder eine niedrige Verbindlichkeit bei Anmeldungen zu unseren Seminaren. Durch das unentschuldigte Fehlen von zugelassenen Teilnehmern entstehen unnötige Kosten und ein erheblicher Arbeitsaufwand. Zudem bleiben Seminarplätze frei, obwohl die Wartelisten in vielen Fällen sehr lang sind. Wir bitten Sie daher, sich nur für Veranstaltungen anzumelden, die Sie auch

tatsächlich besuchen möchten und können.

### Außerdem gelten folgende Regeln:

**(1)** Sie haben grundsätzlich die Möglichkeit, sich vor Seminarbeginn über WueStudy wieder von Seminaren abzumelden. Im Falle einer Abmeldung bitten wir Sie, uns zu informieren, damit ggfs. andere Interessenten nachrücken können.

**(2)** Uns ist bewusst, dass gelegentlich wichtige Termine kurzfristig auftauchen können oder Sie schlichtweg erkranken. Wenn Sie kurz vor dem Seminar absagen müssen, geben Sie uns bitte umgehend per E-Mail oder Telefon Bescheid, damit wir den Platz an potenzielle Nachrücker weitergeben können.

**(3)** Fehlen Sie trotz Zulassung mehrfach unentschuldigt, sehen wir uns gezwungen, Sie auch aus allen anderen Seminaren des laufenden und kommenden Semesters auszuschließen.

## Auslandserfahrung

Zielgruppe:  
alle Studierenden

Kontakt bei Fragen zum  
Auslandsaufenthalt

Service Centre  
InterNational Transfer  
Campus Hubland Nord  
Josef-Martin-Weg 55  
97074 Würzburg  
go-abroad@  
uni-wuerzburg.de  
erasmus@uni-wuerzburg.de

### Auslandserfahrung: Ihr Plus im Lebenslauf

Ein Auslandsaufenthalt während des Studiums bietet Ihnen die Chance, unvergessliche Erfahrungen zu sammeln – an der Uni oder im Praktikum. Der Perspektivenwechsel fördert den Erwerb von wichtigen Soft Skills und bedeutet ein großes Plus im Lebenslauf.

Auslandserfahrungen erleichtern den Berufseinstieg, ermöglichen ein höheres Durchschnittseinkommen und bessere Aufstiegschancen.

Und ganz wichtig: Ein Auslandsaufenthalt macht Spaß! Sie können ein Land erkunden, andere Kulturen erleben, sich unter die Einheimischen mischen und neue Freundschaften schließen.

# Profilerweiterung durch Auslandserfahrung



Das Service Centre InterNational Transfer unterstützt Sie gerne bei der Planung Ihres Auslandsaufenthaltes und berät zu verschiedenen Austauschprogrammen.

<https://go.uniwue.de/studieren-im-ausland>

## Incomings

Als internationale Studierende der Uni Würzburg sind Sie herzlich eingeladen, das Beratungs- und Veranstaltungsangebot im Career Centre wahrzunehmen. Bei Fragen zur Bewerbung für ein Praktikum oder eine feste Stelle, helfen wir Ihnen weiter und checken Ihre Bewerbungsunterlagen. Auch bei allen weiteren Fragen rund um den Berufseinstieg unterstützen wir Sie gerne.

## Outgoings

Wenn Sie an der Uni Würzburg studieren und ein Praktikum im Ausland absolvieren möchten, checken wir gerne auch englischsprachige Bewerbungsunterlagen.

## Veranstaltungen

Wir laden immer wieder Referenten ein, die von ihren Erfahrungen auf dem internationalen Arbeitsmarkt berichten. Außerdem bieten wir zusammen mit dem International Office Veranstaltungen rund um das Thema Auslandsaufenthalt an.

<https://go.uniwue.de/ccpro>

## Informationen

Service Centre  
InterNational Transfer  
Campus Hubland Nord  
Josef-Martin-Weg 55  
97074 Würzburg

go-abroad@  
uni-wuerzburg.de  
erasmus@uni-wuerzburg.de

## Erasmus+ Praktikum - Das Plus in Ihrer Karriere

Erasmus+ ist ein Aktionsprogramm der Europäischen Union. Die Erasmus-Studierendenmobilität ermöglicht Ihnen, ein Praktikum im europäischen Ausland zu absolvieren.

Als Studierende der Universität Würzburg haben Sie bereits ab dem 1. Studienjahr die Möglichkeit, ein Stipendium für ein Praktikum im europäischen Ausland zu erhalten.

Gefördert werden Pflichtpraktika und freiwillige Praktika in einem der 27 Mitgliedsstaaten der EU, Island, Liechtenstein, Nordmazedonien, Norwegen, Serbien und der Türkei. Zusätzlich können über Erasmus+ Mobilitäten in und aus überseeischen Ländern und Gebieten gefördert werden.

Das Praktikum können Sie eigenständig oder in Kombination mit einem Erasmus-Studienaufenthalt durchführen. Pro Studienabschnitt ist eine Teilnahme am Programm für bis zu 12 Monate möglich.



### Die wichtigsten Punkte im Überblick

- Eigenständig gesuchte Praktika in unterschiedlichen Bereichen: Bildung, Forschung, Wirtschaft, Kultur etc.
- Dauer des Praktikums: mindestens 2 Monate und in Vollzeit
- Bewerbung ganzjährig möglich
- garantierte Förderung bei Erfüllung der Rahmenbedingungen
- Förderung von Pflichtpraktika, vergüteten und freiwilligen Praktika
- je nach Ländergruppe zwischen mindestens 640 und 750 Euro/Monat
- Zusätzliche TopUps für Studierende mit Behinderung oder chronischer Erkrankung, Studierende mit Kind, Erwerbstätige Studierende und Studierende der ersten Generation. Weitere Informationen unter: <https://go.uniwue.de/daadsonderfoerderung>
- Zielländer: alle Länder des Erasmus-Raumes (EU, Island, Liechtenstein, Nordmazedonien, Norwegen, Serbien, Türkei sowie europäische Überseegebiete)
- Online-Sprachkurs in der Arbeitssprache als Teil des Erasmus-Stipendiums

### Ihr Mehrwert

- Durch die Erfahrungen im Ausland erwerben Sie zahlreiche Kompetenzen, wie selbstständiges Arbeiten, interdisziplinäres Denken, Flexibilität, Kommunikationsfähigkeit, Anpassungs- und Durchsetzungsvermögen.
- Im Ausland können Sie neue Kulturen kennenlernen und internationale Kontakte knüpfen.
- Auslandserfahrungen können ein höheres Durchschnittseinkommen und bessere Aufstiegschancen ermöglichen.

## CareerLink

### Zielgruppe

alle Studierenden

### Link

Melden Sie sich bei CareerLink mit Ihrer stud-mail-Adresse an und erstellen Sie innerhalb von nur 5 Minuten Ihr Profil: [go.uniwue.de/careerlink](https://go.uniwue.de/careerlink)

### Tipp

Bei CareerLink müssen Sie nicht Ihren gesamten Lebenslauf mühsam in ein Formular eingeben, sondern können Ihren persönlichen Lebenslauf bequem als PDF hochladen. Benötigte Daten wie Ihre Fakultät, den angestrebten Abschluss etc. haben Sie in max. 5 Minuten eingegeben!

### Fragen

Für Studierende:  
[steffen.eichhorn@uni-wuerzburg.de](mailto:steffen.eichhorn@uni-wuerzburg.de)

Für Firmen:  
Universität Würzburg  
GmbH: [info@uni-wuerzburg-gmbh.de](mailto:info@uni-wuerzburg-gmbh.de)

## Karrieresprung? Mit CareerLink!

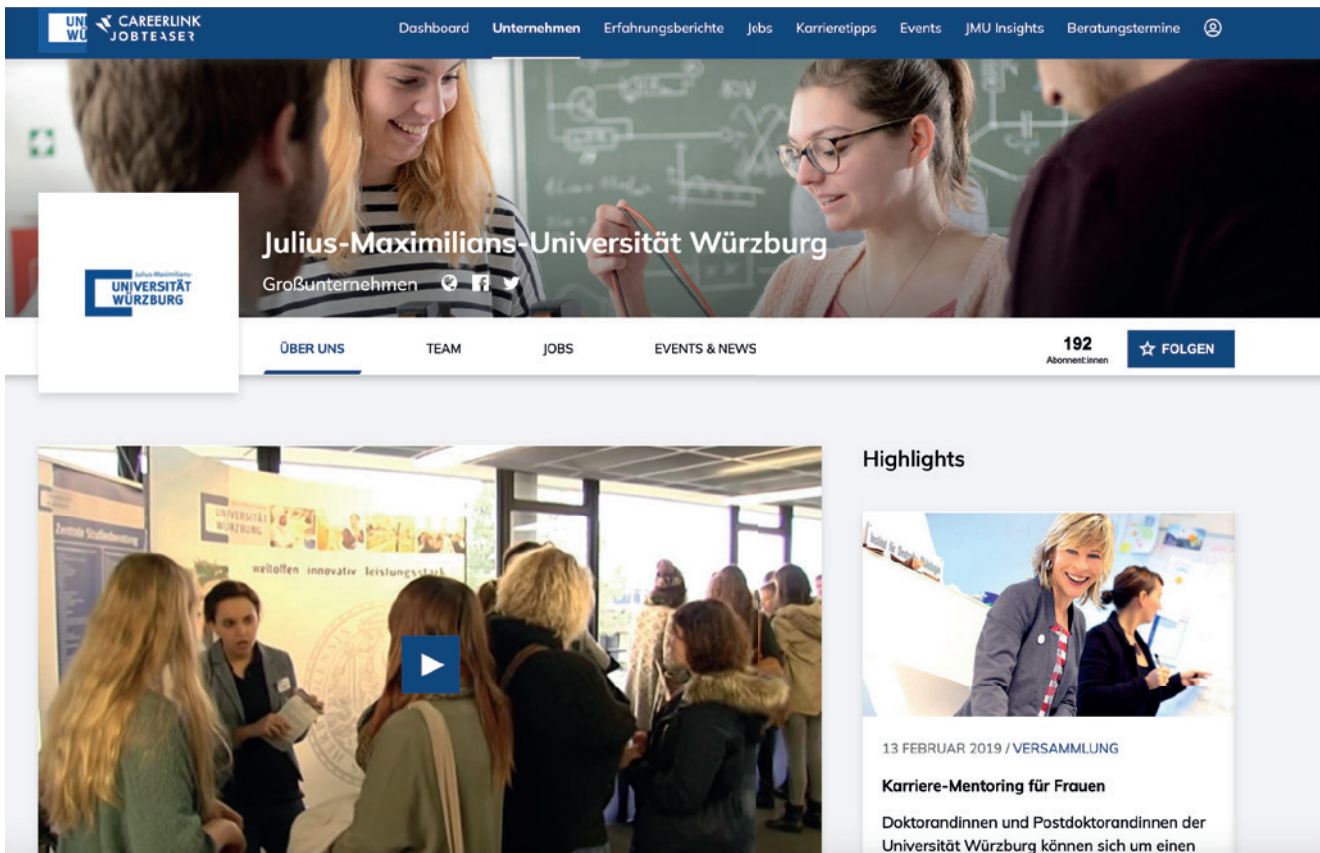
### Das Job- und Karriereportal der Universität Würzburg

#### Was ist CareerLink?

CareerLink ist ein professionelles Jobportal (powered by **JobTeaser**), das in Frankreich seit Jahren bereits von mehr als 100 Universitäten erfolgreich eingesetzt wird. Seit 2016 nutzt die Uni Würzburg dieses für Sie komplett **kostenlose** Tool, um Sie direkt in Kontakt mit Arbeitgebern zu bringen. Dieser Kontakt zu den Unternehmen hilft Ihnen, **passende Praktika, Stellen und Events** zu finden. Alle Angebote, die über CareerLink kommuniziert werden, sind **speziell** an Sie als **Studierende und Absolventen der Universität Würzburg** gerichtet!

[go.uniwue.de/careerlink](https://go.uniwue.de/careerlink)





UNIVERSITÄT WÜRZBURG CAREERLINK JOBTEASER

Dashboard Unternehmen Erfahrungsberichte Jobs Karrietipps Events JMU Insights Beratungstermine

Julius-Maximilians-UNIVERSITÄT WÜRZBURG

Großunternehmen

ÜBER UNS TEAM JOBS EVENTS & NEWS

192 Abonnent:innen FOLGEN

Highlights

13 FEBRUAR 2019 / VERSAMMLUNG

**Karriere-Mentoring für Frauen**

Doktorandinnen und Postdoktorandinnen der Universität Würzburg können sich um einen

## Was kann CareerLink?

- Erstellen Sie ein **Profil** und laden Sie Ihren Lebenslauf hoch
- Finden Sie **passende Ausschreibungen**: Nebenjobs, Praktika, Einstiegsstellen, Werkstudentenjobs, Abschlussarbeiten etc.
- **Bewerben Sie sich** direkt über das Portal auf die für sich passenden Ausschreibungen
- Speichern Sie **Suchanfragen** und erhalten Jobs/Events per E-Mail
- Melden Sie sich zu spannenden **Karriere-Events** innerhalb und außerhalb der Uni an, z. B. zur Jobmesse der Uni, zu Recruiting-Veranstaltungen oder zu Vorstellungsgesprächen
- Durchsuchen Sie die **Firmenprofile** interessanter Arbeitgeber
- Nutzen Sie viele **Online-Materialien** zum Thema Bewerbung und Berufseinstieg
- Vereinbaren Sie Termine für **Bewerbungsmappenchecks und individuelle Beratungen** im Career Centre
- Nutzen Sie die **App (Suche nach „JobTeaser“)**, um mobil auf Ihr Profil und Ihre Suche zuzugreifen

## Teilnahme

### Dauer

wird individuell festgelegt

### Matching

kontinuierlich

### Bewerbung

jederzeit über

[www.uni-wuerzburg.de/  
alumni/mentoring/](http://www.uni-wuerzburg.de/alumni/mentoring/)

### Betreuung

Uni Wü Community,  
Universität Würzburg

Telefon: 0931/31-83150  
[alumni@uni-wuerzburg.de](mailto:alumni@uni-wuerzburg.de)

Das Mentoring-Programm bringt Studierende (Mentees) mit Alumni (Mentorinnen/Mentoren) der Universität Würzburg zusammen. Die Mentoren geben ihre Erfahrungen an die Mentees weiter und bieten dabei z.B. Berufsorientierung oder Unterstützung beim Berufseinstieg.

### Ist das Mentoring etwas für mich?

- Sie möchten wissen, welche Anforderungen bestimmte Berufe stellen?
- Oder wie Ihre Chancen in einer bestimmten Branche stehen?
- Sie wissen nicht, wie Sie den Weg ins Berufsleben gestalten können?
- Sie suchen ein Praktikum?
- Sie fragen sich, ob es sinnvoll wäre, ins Ausland zu gehen oder zu promovieren?



## Mentoring-Programm

in Kooperation mit der Uni Würzburg Community

### Ziele des Mentoring

Die Mentees profitieren von der Erfahrung ihrer Mentoren, erlangen Einblicke in deren Berufsleben, erhalten Hinweise z.B. hinsichtlich des Berufseinstiegs, der Praktik suche, etc.

Viele der Mentorinnen und Mentoren sagen, sie hätten sich früher auch eine praktische Unterstützung für den Einstieg in das Berufsleben gewünscht und engagieren sich deshalb.

### Tandems

Das Programm bietet die Möglichkeit, an etwa einjährigen Staffeln (diese können länger oder kürzer dauern - je nachdem, wie das Tandem den Austausch zeitlich festlegt) oder einem einmaligen Orientierungsgespräch teilzunehmen.

### Ablauf

Wer als Mentee mitmachen möchte, registriert sich im Alumni-Portal der Universität Würzburg und gibt dort seine Wünsche an.

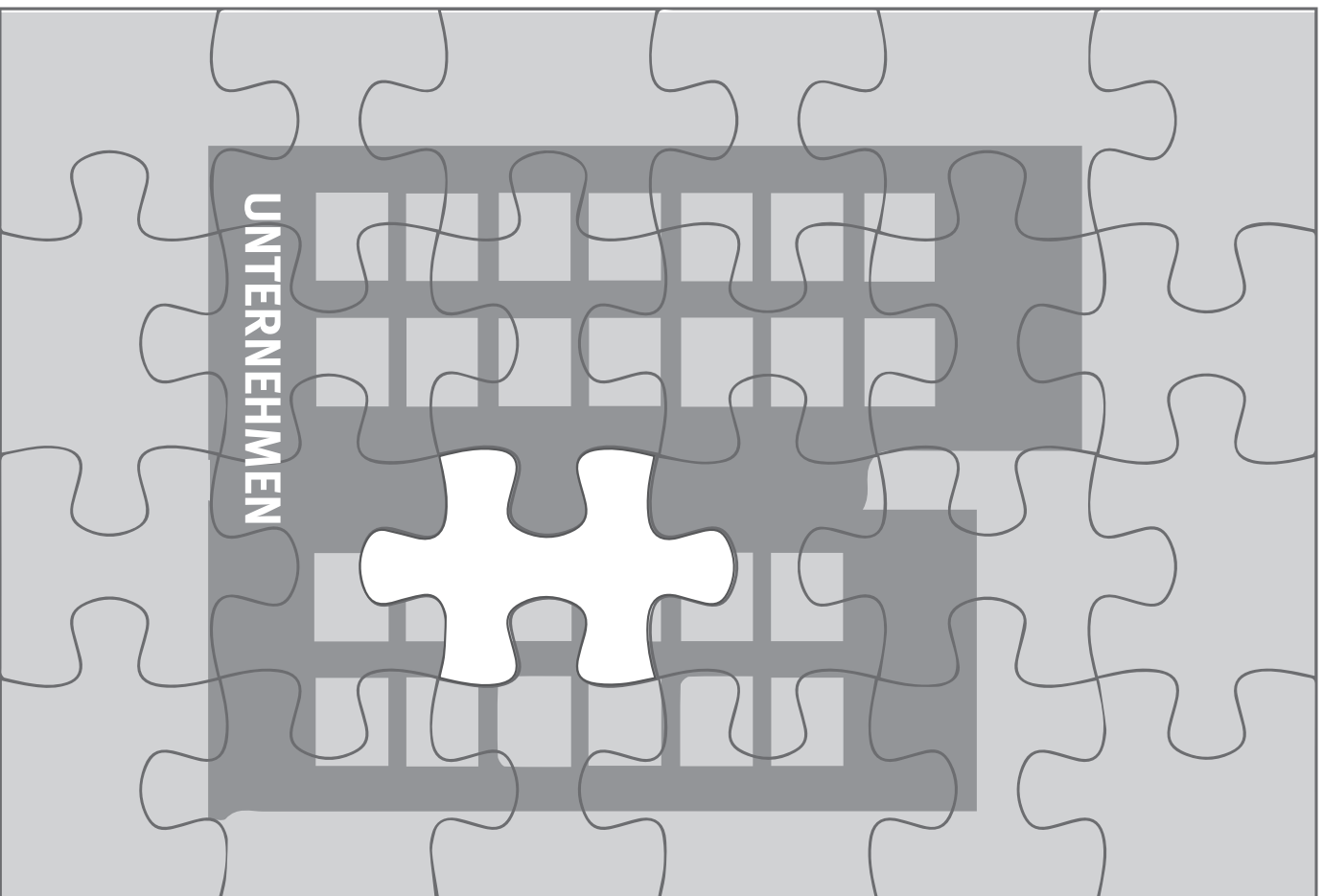
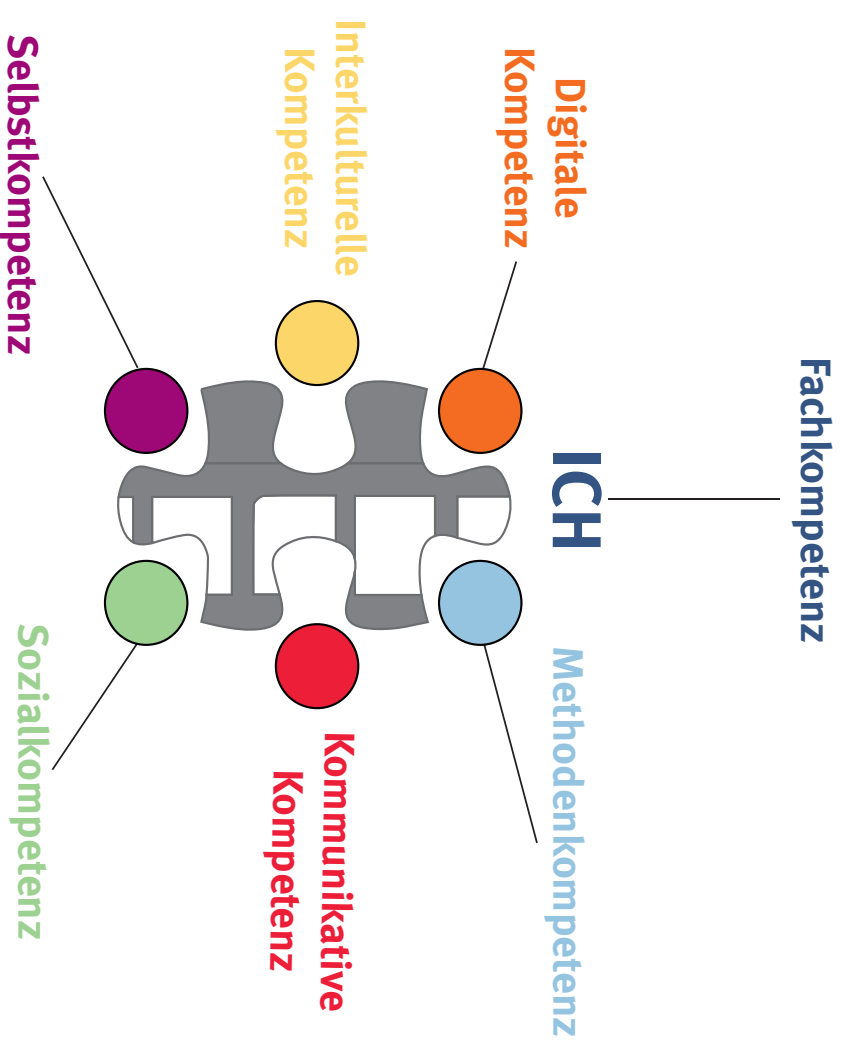
Die Uni Wü Community versucht dann, das bestmögliche Match zu finden. Bei einem Erstgespräch stellen Mentee und Mentor/Mentorin fest, ob die Chemie stimmt – ein Orientierungsbogen hilft bei der Vereinbarung der Ziele. Ihre Treffen und Austauschtermine bestimmen die Tandems individuell, je nach Bedarf und Zeit.

### Rahmen

Den Rahmen des Programms bildet zunächst ein 4h Workshop des Career Centre, in dem durch die Anleitung zu einer Potenzialanalyse die Selbstpräsentation gestärkt wird, sodass Sie mit genaueren Vorstellungen in Ihre Gespräche mit den Mentoren gehen können. Daran schließt sich eine Kick-off-Veranstaltung mit Exkursion zum jeweiligen Schirmherren an, die als Einführung dient, sowie eine Feedback-Runde inkl. Verteilung der Teilnahmezertifikate.

[www.uni-wuerzburg.de/alumni/mentoring/](http://www.uni-wuerzburg.de/alumni/mentoring/)

# Match dich... ... MIT DEINEM JOB





# Programmübersicht

Termin	Thema	CP
14.10.2024	(Online-) Seminare	
14.10.2024	Global Circle: Artificial Intelligence and Human Ethics	60
14.10.2024	Climate Justice: From Inequality to Inclusion	62
24.10.2024	Stimmtraining Grundkurs	63
28.10.2024	Instagram verstehen und anwenden	64
29.10.2024	Potenzialanalyse - Eigene Stärken entdecken und fördern	65
30.10.2024	Sprechen und Reden - souverän und überzeugend vortragen	66
07.11.2024	Global Circle: Climate Change and Inequalities	67
08.11.2024	Projektmanagement für Studierende aller Fächer	68
14.11.2024	Gesprächsrhetorik	69
15.11.2024	Journalismus-Seminar bei der Main-Post	71
15.11.2024	Time-and Self-Management	72
18.11.2024	Resilienz - Mücke oder Elefant?	73
19.11.2024	Körpersprache im Vorstellungsgespräch	74
22.11.2024	Small Talk - essential wherever you work	75
25.11.2024	Effektive Stressbewältigung in Studium & Beruf	76
28.11.2024	Gesprächsführung mit Trouble Makern leicht gemacht	77
29.11.2024	Stimmtraining Grundkurs	78
29.11.2024	Feedback effektiv nutzen	79
29.11.2024	Konflikte souverän meistern	80
02.12.2024	Artificial Intelligence	81
02.12.2024	Mein Praktikum - Planen, durchführen und bestens profitieren!	82
03.12.2024	Erfolgreiche Moderationstechnik	83
03.12.2024	A Balanced Approach to Perfectionism	84
06.12.2024	Meine Potenziale und Stärken erkennen	85
11.12.2024	Agile Methoden kompakt	86
13.12.2024	Inclusive Leadership	88
10.01.2025	Projektmanagement für Studierende aller Fächer	90
23.01.2025	Potenzialanalyse - Gut vorbereitet auf das Mentorengespräch	91
14.03.2025	Berufseinstieg für Studierende der Geisteswissenschaften	92
27.03.2025	Rhetorik. Lebendig reden – starke Wirkung	93
31.03.2025	Abenteuer Tageszeitung	94
03.04.2025	Stimmtraining Grundkurs	95

## (Online-) Vorträge

08.10.2024	Berufseinstieg von Anfang an planen	27
22.10.2024	Crash-Kurs: Den richtigen Job finden und durchstarten	32
23.10.2024	Künstliche Intelligenz im Bewerbungsprozess	33
24.10.2024	Perspektiven für Studierende der Geisteswissenschaften	28
24.10.2024	Kompetenzerweiterung durch Zusatzqualifikationen	34
31.10.2024	Wandel durch Austausch	36
04.11.2024	Cyber-Knigge 3.0 – für Ihre beste Online-Performance	37
05.11.2024	Studium & Beruf ohne ständigen Stress und Druck meistern	38
06.11.2024	Information session and introduction Climate Justice	39
07.11.2024	Auslandsaufenthalte als Karrieremöglichkeit	40
12.11.2024	Bewerbungsbasics für Political & Social Studies	31
14.11.2024	Dein Marktwert - Dein Gehaltswunsch	41
14.11.2024	Karrieremöglichkeiten beim BKA	42
18.11.2024	Berufe konkret - Vortragsreihenbeginn	30
21.11.2024	Klimaschutz und Klimaanpassung in der Kommunalverwaltung	43
26.11.2024	Die Kraft der Resilienz	44
26.11.2024	Wie finde ich das richtige Stipendium für mich?	45
27.11.2024	Linkedin - So überzeugst Du jeden Arbeitgeber	46
28.11.2024	Dein Einstieg in die Medien- und Kommunikationsbranche	48
05.12.2024	Bücher, Bytes und Bibliotheken	49
10.12.2024	Bewerbungsbasics für Wirtschaftswissenschaften	31
10.12.2024	Bewerbungsbasics für Chemie, Pharmazie und Lebensmittelchemie	31
12.12.2024	Resilienz - Gestärkt für stürmische Zeiten	50
12.12.2024	Tätigkeitsfelder für Angewandte Linguistinnen und Linguisten	51
17.12.2024	Bewerbungsbasics für Mathematik, Physik und Informatik	31
19.12.2024	Digital Marketing & Storytelling	52
16.01.2025	Einblicke in den Berufsalltag mit dem Mentoring-Programm	53
16.01.2025	Geisteswissenschaft trifft auf Gründergeist	54
20.01.2025	Trends im Recruiting	55
21.01.2025	Application documents in Germany	57
30.01.2025	Vom Kompetenzprofil zur Initiativbewerbung	58



[www.uni-wuerzburg.de/career](http://www.uni-wuerzburg.de/career)  
[go.uniwue.de/careerlink](http://go.uniwue.de/careerlink)



**Career  
Centre**  
*Kompetenzen erwerben.  
Berufseinstieg planen.*