



95 m² Wohnung am Hubland in 97074 Würzburg (Uni Nähe) ab 01.12.2024

Lage:

Hubland, ehemaliges Landesgartenschau-Gelände, direkt am Park

Verkehrsanbindung:

Buslinien 10, 14, 29, 114, 214

Zimmeranzahl und Größe:

3,5 Zi, Wohn-Esszimmer mit Einbau-Küche (ca. 34 qm, zwei Schlafzimmer (ca. 14 bzw. 13 qm), kleines Zimmer (ca. 10 qm), Bad, WC, Balkon ca. 8 qm, Kellerabteil ca. 7 qm

Beschreibung:

Wir bieten eine 3,5 Zimmer-Etagenwohnung befristet für maximal 2 Jahre an:

Neubau 1.Stock in Mehrfamilienhaus, Erstbezug, Baujahr 2024, Aufzug, Tiefgaragenparkplatz, Gemeinschaftsräumlichkeiten wie Gästeappartement und Gemeinschaftsraum, Waschküche, Fahrradstellplätze, Werkstatt, Gartenmitbenutzung, Photovoltaik- Anlage

Ausstattung:

Einbauküche, Einbauschränke, teilweise möbliert

Monatsmiete und Nebenkosten:

1.390,00 Euro plus 250,00 Euro Nebenkostenpauschale (inkl. TG-Stellplatz)

Kaution:

2 Monatsmieten

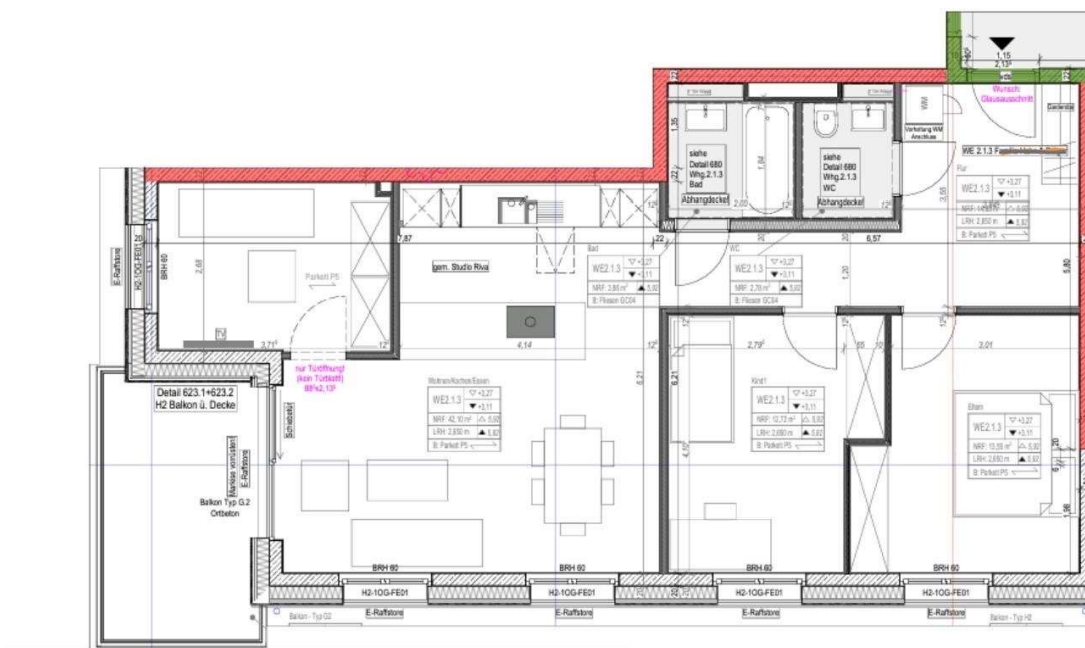
Kontakt:

Werner Dölger

werner.doelger@gmx.de



Wohnraum



Grundriss der Wohnung



Außenansicht der Wohnanlage